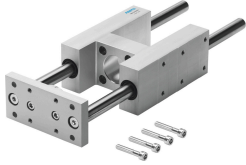


Vodiaca jednotka FENG-80-400-KF

Číslo dielu: 34527

FESTO



Údajový list

Charakteristický znak	Hodnota
Veľkosť	80
Zdvih	400 mm
Montážna poloha	ľubovoľná
Vedenie	Guličkové obežné vedenie
Konštrukcia	Vedenie
Ochrana proti výbuchu	Zóna 1 (ATEX) Zóna 2 (ATEX) Zóna 21 (ATEX) Zóna 22 (ATEX)
Zhoda s LABS	VDMA24364-B2-L
Teplota okolia	-20 °C...80 °C
Max. sila Fy	2300 N
Max. sila Fy statická	3120 N
Max. sila Fz	2300 N
Max. sila Fz statická	3120 N
Max. moment Mx	170 Nm
Max. statický moment Mx	231 Nm
Max. moment My	191 Nm
Max. statický moment My	259 Nm
Max. moment Mz	191 Nm
Max. statický moment Mz	259 Nm
Sila posuvu	40 N
Hmotnosť výrobku	13510 g
Spôsob upevnenia	s vnútorným závitom
Pokyny k materiálu	V zhode s RoHS
Materiál vodiaceho prvku	Popúšťaná oceľ
Materiál telesa	Hliníková tvárna zliatina, eloxovaná
Materiál príruby	Popúšťaná oceľ