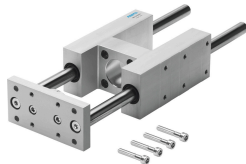


Vodiaca jednotka FENG-50-320-KF

Číslo dielu: 34511

FESTO



Údajový list

Charakteristický znak	Hodnota
Veľkosť	50
Zdvih	320 mm
Montážna poloha	ľubovoľná
Vedenie	Guličkové obežné vedenie
Konštrukcia	Vedenie
Ochrana proti výbuchu	Zóna 1 (ATEX) Zóna 2 (ATEX) Zóna 21 (ATEX) Zóna 22 (ATEX)
Zhoda s LABS	VDMA24364-B2-L
Teplota okolia	-20 °C...80 °C
Max. sila Fy	1260 N
Max. sila Fy statická	1600 N
Max. sila Fz	1260 N
Max. sila Fz statická	1600 N
Max. moment Mx	65 Nm
Max. statický moment Mx	83 Nm
Max. moment My	70 Nm
Max. statický moment My	89 Nm
Max. moment Mz	70 Nm
Max. statický moment Mz	89 Nm
Sila posuvu	15 N
Hmotnosť výrobku	5598 g
Spôsob upevnenia	s vnútorným závitom
Pokyny k materiálu	V zhode s RoHS
Materiál vodiaceho prvku	Popúšťaná oceľ
Materiál telesa	Hliníková tvárna zliatina, eloxovaná
Materiál príruby	Hliníková tvárna zliatina, eloxovaná