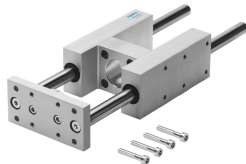


# Vodiaca jednotka FENG-32-200-KF

Číslo dielu: 34496

FESTO



## Údajový list

Charakteristický znak	Hodnota
Veľkosť	32
Zdvih	200 mm
Montážna poloha	ľubovoľná
Vedenie	Guličkové obežné vedenie
Konštrukcia	Vedenie
Ochrana proti výbuchu	Zóna 1 (ATEX) Zóna 2 (ATEX) Zóna 21 (ATEX) Zóna 22 (ATEX)
Zhoda s LABS	VDMA24364-B2-L
Teplota okolia	-20 °C...80 °C
Max. sila Fy	750 N
Max. sila Fy statická	1020 N
Max. sila Fz	750 N
Max. sila Fz statická	1020 N
Max. moment Mx	28 Nm
Max. statický moment Mx	38 Nm
Max. moment My	34 Nm
Max. statický moment My	46 Nm
Max. moment Mz	34 Nm
Max. statický moment Mz	46 Nm
Sila posuvu	15 N
Hmotnosť výrobku	1890 g
Spôsob upevnenia	s vnútorným závitom
Pokyny k materiálu	V zhode s RoHS
Materiál vodiaceho prvku	Popúšťaná oceľ
Materiál telesa	Hliníková tvárna zliatina, eloxovaná
Materiál príruby	Hliníková tvárna zliatina, eloxovaná