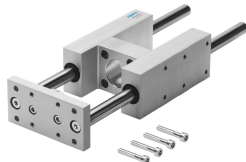


# Vodiaca jednotka FENG-100- -GF

Číslo dielu: 34486

FESTO



## Údajový list

Charakteristický znak	Hodnota
Veľkosť	100
Zdvih	10 mm...500 mm
Montážna poloha	ľubovoľná
Vedenie	Klzné vedenie
Konštrukcia	Vedenie
Ochrana proti výbuchu	Zóna 1 (ATEX) Zóna 2 (ATEX) Zóna 21 (ATEX) Zóna 22 (ATEX)
Zhoda s LABS	VDMA24364-B2-L
Teplota okolia	-20 °C...80 °C
Síla posuvu	70 N
Nárast pohybovanej hmotnosti na 10 mm zdvihu	76 g
Základná hmotnosť pri zdvihu 0 mm	13420 g
Nárast hmotnosti pri zdvihu 10 mm	76 g
Ťažisko pohybovanej hmotnosti pri zdvihu 0 mm	47 mm
Prídavok ťažiska pohybovanej hmotnosti na zdvih 10 mm	3.6 mm
Spôsob upevnenia	s vnútorným závitom
Pokyny k materiálu	V zhode s RoHS
Materiál vodiaceho prvku	vysokolegovaná oceľ
Materiál telesa	Hliníková tvárna zliatina, eloxovaná
Materiál príruby	Popúšťaná oceľ