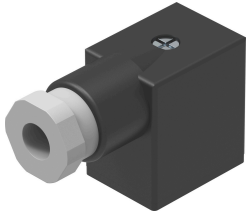


# Zásuvka MSSD-F

Číslo dielu: 34431

FESTO



## Údajový list

Charakteristický znak	Hodnota
Spôsob upevnenia	na elektromagnetický ventil pomocou stredovej skrutky M3
Káblový výstup	uhlový
Poznámka ku káblovému výstupu	prestavitel'né o 180°
Montážna poloha	ľubovoľná
Hmotnosť výrobku	17 g
Elektrický prípoj	3-pin Uhlová zásuvka štvorhranná konštrukcia MSF
Elektrický prípoj 1, tvar	hranatý
Elektrický prípoj 1, typ prípoja	Zásuvka
Elektrický prípoj 1, káblový výstup	uhlový
Elektrický prípoj 1, počet pinov/žíl	3
Elektrický prípoj 2	Skrutkovacia svorkovnica
Rozsah prevádzkového napätia DC	0 V...250 V
Rozsah prevádzkového napätia AC	0 V...250 V
Prúdová zaťažiteľnosť pri 40 °C	16 A
Prípojenie ochranného vodiča	je k dispozícii
Konektor kábla	Pg9
Priemer kábla	6 mm...8 mm
Menovitý prierez vodiča	1.5 000013
Druh krytia	IP65
Pokyny k druhu krytia	v zmontovanom stave
Teplota okolia	-25 °C...90 °C
Značka CE (pozri prehlásenie o zhode)	smernica EÚ k nízkemu napätiu podľa smernice EÚ RoHS
Značka UKCA (pozri prehlásenie o zhode)	podľa predpisov UK RoHS podľa predpisov UK pre elektrické prevádzkové médiá
Zhoda s LABS	VDMA24364-B2-L
Materiál telesa	Plast
Farba telesa	čierna
Materiál tesnení	NBR