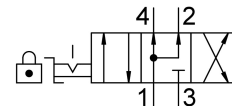


# Riadiaci posúvač VHER-P-H-B43U-B-M5

Číslo dielu: 3410684

FESTO



## Údajový list

Charakteristický znak	Hodnota
Funkcia ventilu	4/3 pod tlakom
Spôsob ovládania	manuálne
Konštrukčná šírka	30 mm
Normálny menovitý prietok	260 l/min
Pneumatický pracovný prípoj	M5
Prevádzkový tlak	0 bar...10 bar
Poznámka k prevádzkovému tlaku	prevádzka s vákuom iba na prípoji 3 Pri dvojitakovej prevádzke musí byť tlak na prípoj 1 vyšší ako na prípoj 3.
Konštrukcia	Otočný posúvač
Menovitá šírka	4 mm
Funkcia odvetrávania	je možné škrtenie
Pokyny na použitie	ovládanie iba rukou
Ochrana proti manipulácii	uzamykateľné s príslušenstvom
Princíp tesnenia	tvrdý
Spôsob riadenia	priamo
Smer prietoku	nereverzibilné
Bez pretínania	áno
Indikátor spínacej polohy	s príslušenstvom
Ochrana proti výbuchu	Zóna 2 (ATEX) Zóna 22 (ATEX)
Prevádzkové médium	Stlačený vzduch podľa ISO 8573-1:2010 [7:4:4]
Poznámka o prevádzkovom/riadiacom médiu	Prevádzka s mazaním možná (potrebná pri ďalšej prevádzke)
Trieda odolnosti proti korózii KBK	2- mierne nároky na odolnosť proti korózii
Zhoda s LABS	VDMA24364-B1/B2-L
Teplota média	-20 °C...80 °C
Teplota okolia	-20 °C...80 °C
Ovládací moment	0.5 Nm
Hmotnosť výrobku	80 g
Spôsob upevnenia	voliteľne: Montáž do čelného panela s priechodným otvorom
Pneumatický prípoj 1	M5

<b>Charakteristický znak</b>	<b>Hodnota</b>
Pneumatický přípoj 2	M5
Pneumatický přípoj 3	M5
Pneumatický přípoj 4	M5
Pokyny k materiálu	V zhode s RoHS
Materiál tesnění	NBR
Materiál telesa	PA
Materiál páky	PA