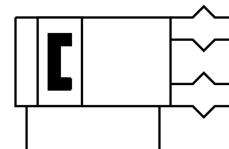
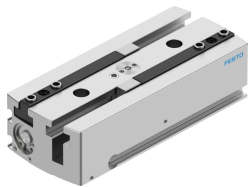


Paralelný uchopovač HGPL-14-40-A-B

Číslo dielu: 3361480

FESTO



Údajový list

Charakteristický znak	Hodnota
Veľkosť	14
Zdvih na jeden uchopovací palec	40 mm
Max. presnosť výmeny	0.2 mm
Max. uhol otáčania ax, ay uchopovacích palcov	0.2 stupeň
Max. vôľa uchopovacích palcov Sz	0.05 mm
Rotačná symetria	0.2 mm
Opakovateľná presnosť uchopovača	0.03 mm
Počet uchopovacích palcov	2
Typ pohonu	pneumaticky
Montážna poloha	ľubovoľná
Spôsob fungovania	dvojčinný
Funkcia uchopovača	Paralelný
Poistka sily uchopenia	bez
Konštrukcia	Dvojitý piest Vedenie Piestový posúvač Tvar T Ozubený hriadel'/pastorok
Snímanie polohy	pre bezdotykové snímače
Celková uchopovacia sila pri 0,6 MPa (6 bar, 87 psi), otváranie	126 N
Celková uchopovacia sila pri 0,6 MPa (6 bar, 87 psi), zatváranie	158 N
Prevádzkový tlak	3 bar...8 bar
Max. pracovná frekvencia uchopovača	1 Hz
Min. doba otvorenia pri 0,6 MPa (6 bar, 87 psi)	171 ms
Min. čas zatvorenia pri 0,6 MPa (6 bar, 87 psi)	163 ms
Max. hmotnosť na jeden externý uchopovací palec	80 g
Prevádzkové médium	Stlačený vzduch podľa ISO 8573-1:2010 [7:4:4]
Poznámka o prevádzkovom/riadiacom médiu	Prevádzka s mazaním možná (potrebná pri ďalšej prevádzke)
Trieda odolnosti proti korózii KBK	2- mierne nároky na odolnosť proti korózii
Zhoda s LABS	VDMA24364-B1/B2-L
Teplota okolia	5 °C...60 °C
Uchopovacia sila na jeden uchopovací palec pri 0,6 MPa (6 bar, 87 psi), otváranie	63 N

Charakteristický znak	Hodnota
Uchopovacia sila na jeden uchopovací palec pri 0,6 MPa (6 bar, 87 psi), zatváranie	79 N
Hmotnostný moment zotrvačnosti	6.69 000018
Max. statická sila Fz na uchopovacích palcoch	500 N
Max. statický moment Mx na uchopovacích palcoch	35 Nm
Max. statický moment Myz na uchopovacích palcoch	35 Nm
Max. statický moment Mz na uchytávacích palcoch	35 Nm
Interval dodatočného mazania vodiacích prvkov	5 scycle
Hmotnosť výrobku	440 g
Spôsob upevnenia	s vnútorným závitom a centrovacím puzdrom s priebežným otvorom a centrovacím puzdrom
Pneumatický prípoj	M5
Pokyny k materiálu	V zhode s RoHS
Materiál telesa	Hliníková tvárna zliatina, hladko eloxovaná
Materiál čeľuste	Oceľ, tvrdená