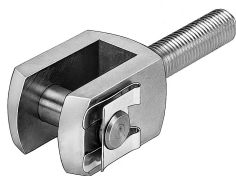


Vidlicová koncovka SGA-M10X1,25

Číslo dielu: 32954

FESTO



Údajový list

Charakteristický znak	Hodnota
Veľkosť	M10x1,25
Radiálna odchýlka +/-	5 mm
Uhlové vyrovnanie +/-	120 stupeň
Montážna poloha	ľubovoľná
Závitový prípoj	Vonkajší závit M10x1,25
Trieda odolnosti proti korózii KBK	1- Nízke nároky na odolnosť proti korózii
Zhoda s LABS	VDMA24364-B2-L
Teplota okolia	-40 °C...150 °C
Hmotnosť výrobku	129 g
Pokyny k materiálu	V zhode s RoHS
Materiál čapu	Oceľ pozinkované
Materiál kľbovej hlavice	Oceľ pozinkované
Materiál poistky	Pružinová oceľ, pozinkovaná