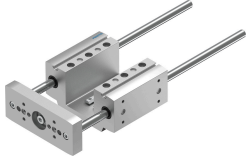


Vodiaca jednotka EAGF-P1-KF-40-200

Číslo dielu: 3192961

FESTO



Údajový list

Charakteristický znak	Hodnota
Veľkosť	40
Zdvih	200 mm
Reverzná vôľa	0 ľm
Montážna poloha	ľubovoľná
Vedenie	Guličkové obežné vedenie
Konštrukcia	Vedenie
Max. zrýchlenie	25 m/s ²
Max. rýchlosť	1 m/s
Trieda odolnosti proti korózii KBK	0 - žiadne nároky na odolnosť proti korózii
Zhoda s LABS	VDMA24364-B2-L
Druh krytia	IP40
Teplota okolia	0 °C...50 °C
Max. sila F _y	380 N
Max. sila F _y statická	510 N
Max. sila F _z	380 N
Max. sila F _z statická	510 N
Max. moment M _x	20 Nm
Max. statický moment M _x	27 Nm
Max. moment M _y	15 Nm
Max. statický moment M _y	20 Nm
Max. moment M _z	15 Nm
Max. statický moment M _z	20 Nm
Síla posuvu	6 N
Pohybovaná hmotnosť pri zdvihu 0 mm	560 g
Základná hmotnosť pri zdvihu 0 mm	1910 g
Nárast hmotnosti pri zdvihu 10 mm	18 g
Nárast pohybovanej hmotnosti na 10 mm zdvihu	18 g
Ťažisko pohybovanej hmotnosti pri zdvihu 0 mm	36 mm
Prídavok ťažiska pohybovanej hmotnosti na zdvih 10 mm	4.5 mm
Spôsob upevnenia	s vnútorným závitom
Pokyny k materiálu	V zhode s RoHS

Charakteristický znak	Hodnota
Materiál vodiaceho prvku	Popúšťaná oceľ tvrdó chrómované
Materiál telesa	Hliníková tvárna zliatina eloxovaný
Materiál príruby	Hliníková tvárna zliatina eloxovaný