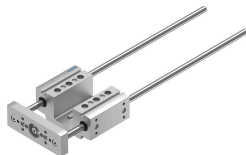


# Vodiaca jednotka EAGF-P1-KF-25-300

Číslo dielu: 3192951

FESTO



## Údajový list

Charakteristický znak	Hodnota
Veľkosť	25
Zdvih	300 mm
Reverzná vôľa	0 ľm
Montážna poloha	ľubovoľná
Vedenie	Guličkové obežné vedenie
Konštrukcia	Vedenie
Max. zrýchlenie	25 m/s <sup>2</sup>
Max. rýchlosť	1 m/s
Trieda odolnosti proti korózii KBK	0 - žiadne nároky na odolnosť proti korózii
Zhoda s LABS	VDMA24364-B2-L
Druh krytia	IP40
Teplota okolia	0 °C...50 °C
Max. sila F <sub>y</sub>	320 N
Max. sila F <sub>y</sub> statická	415 N
Max. sila F <sub>z</sub>	320 N
Max. sila F <sub>z</sub> statická	415 N
Max. moment M <sub>x</sub>	15 Nm
Max. statický moment M <sub>x</sub>	19 Nm
Max. moment M <sub>y</sub>	10 Nm
Max. statický moment M <sub>y</sub>	12 Nm
Max. moment M <sub>z</sub>	10 Nm
Max. statický moment M <sub>z</sub>	12 Nm
Síla posuvu	4 N
Pohybovaná hmotnosť pri zdvihu 0 mm	300 g
Základná hmotnosť pri zdvihu 0 mm	1080 g
Nárast hmotnosti pri zdvihu 10 mm	12 g
Nárast pohybovanej hmotnosti na 10 mm zdvihu	12 g
Ťažisko pohybovanej hmotnosti pri zdvihu 0 mm	30 mm
Prídavok ťažiska pohybovanej hmotnosti na zdvih 10 mm	4.5 mm
Spôsob upevnenia	s vnútorným závitom
Pokyny k materiálu	V zhode s RoHS

<b>Charakteristický znak</b>	<b>Hodnota</b>
Materiál vodiaceho prvku	Popúšťaná oceľ tvrdó chrómované
Materiál telesa	Hliníková tvárna zliatina eloxovaný
Materiál príruby	Hliníková tvárna zliatina eloxovaný