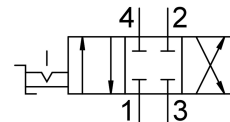
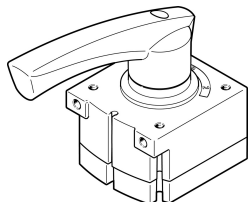


Riadiaci posúvač VHER-H-B43C-B-N12

Číslo dielu: 3192086

FESTO



Údajový list

Charakteristický znak	Hodnota
Funkcia ventilu	4/3 zatvorený
Spôsob ovládania	manuálne
Konštrukčná šírka	80 mm
Normálny menovitý prietok	3800 l/min
Pneumatický pracovný prípoj	NPT1/2-14
Prevádzkový tlak	0 bar...10 bar
Poznámka k prevádzkovému tlaku	prevádzka s vakuom iba na prípoji 3 Pri dvojitlakovej prevádzke musí byť tlak na prípoj 1 vyšší ako na prípoj 3.
Konštrukcia	Otočný posúvač
Menovitá šírka	12 mm
Funkcia odvetrávania	je možné škrtenie
Pokyny na použitie	ovládanie iba rukou
Princíp tesnenia	tvrдый
Spôsob riadenia	priamo
Smer prietoku	nereverzibilné
Bez pretínania	áno
Indikátor spínacej polohy	s príslušenstvom
Prevádzkové médium	Stlačený vzduch podľa ISO 8573-1:2010 [7:4:4]
Poznámka o prevádzkovom/riadiacom médiu	Prevádzka s mazaním možná (potrebná pri ďalšej prevádzke)
Trieda odolnosti proti korózii KBK	2- mierne nároky na odolnosť proti korózii
Zhoda s LABS	VDMA24364-B1/B2-L
Teplota média	-20 °C...80 °C
Teplota okolia	-20 °C...80 °C
Ovládací moment	5 Nm
Hmotnosť výrobku	860 g
Spôsob upevnenia	voliteľne: Montáž do čelného panela s priechodným otvorom
Pneumatický prípoj 1	NPT1/2-14
Pneumatický prípoj 2	NPT1/2-14
Pneumatický prípoj 3	NPT1/2-14

Charakteristický znak	Hodnota
Pneumatický prípoj 4	NPT1/2-14
Pokyny k materiálu	V zhode s RoHS
Materiál tesnení	NBR
Materiál telesa	Hliníkový tlakový odliatok
Materiál páky	Hliníkový tlakový odliatok