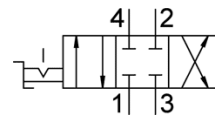


# Ventil s ručnou pákou VHER-H-B43C-G12

číslo dielca: 3192065

FESTO



## údajový list

charakteristický znak	Hodnota
Funkcia ventilu	4/3 v kľudovej polohe zatvorený
Typ ovládania	manuálny
Šírka	95 mm
Štandardný menovitý prietok	3.200 l/min
Pracovný tlak	0 ... 10 bar
Poznámka k prevádzkovému tlaku	Vákuová prevádzka len na prípoji 3 Pri prevádzke s dvoma tlakmi musí byť na prípoji 1 vyšší tlak ako na prípoji 3
Konštrukčné vyhotovenie	Otočné posúvač
Menovitá hodnota	12 mm
Funkcia odsávania	škrtené
Pokyn pre použitie	ovládať len ručne
Princíp tesnenia	Tvrдый
Druh riadenia	priamo
Smer prúdenia	nereverzibilný
Odolnosť voči prekrytiu	áno
Ukazovateľ stavu spínania	s príslušenstvom
Pracovné médium	Stlačený vzduch podľa ISO8573-1:2010 [7:4:4]
Poznámka k ovládaciemu a riadiacemu médiu	Možná prevádzka s mazaním (pre ďalšiu prevádzku požadovaná)
Trieda odolnosti proti korózii KBK	2 - Mierne zaťaženie koróziou
LABS - konformita	VDMA24364-B1/B2-L
Teplota média	-20 ... 80 °C
Teplota okolia	-20 ... 80 °C
Ovládací moment	5 Nm
Hmotnosť výrobku	1.010 g
Typ upevnenia	inštalácia do čelného panelu s priebežným vŕtaním Voliteľný:
Pneumatická prípojka 1	G1/2
Pneumatická prípojka 2	G1/2
Pneumatická prípojka 3	G1/2
Pneumatická prípojka 4	G1/2
Materiálový údaj	zhoda s RoHS
Materiál tesnení	NBR
Materiál telesa	Hliníkový tlakový odliatok
Materiál páky	Hliníkový tlakový odliatok