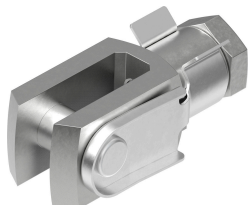


Vidlicová koncovka SG-M6

Číslo dielu: 3110

FESTO



Údajový list

Charakteristický znak	Hodnota
Veľkosť	M6
Zodpovedá norme	DIN 71752 ISO 8140
Závitový prípoj	Vnútorňý závit M6
Trieda odolnosti proti korózii KBK	1- Nízke nároky na odolnosť proti korózii
Zhoda s LABS	VDMA24364-B2-L
Vhodnosť na výrobu lítium-iónových batérií	Kovy s viac ako 1 % hmotnosti medi sú z používania vylúčené. Okrem dosiek s plošnými spojmi, káblov, elektrických konektorov a cievok
Teplota okolia	-40 °C...150 °C
Hmotnosť výrobku	22 g
Pokyny k materiálu	V zhode s RoHS
Materiál čapu	Oceľ pozinkované
Materiál vidlicovej hlavice	Oceľ pozinkované
Materiál matice	Oceľ pozinkované