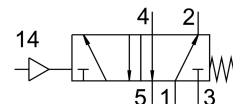


Pneumatiký ventil VL-5-1/8-B

Číslo dielu: 31000

FESTO



Údajový list

Charakteristický znak	Hodnota
Funkcia ventilu	5/2 monostabilný
Spôsob ovládania	pneumatiký
Konštrukčná šírka	26 mm
Normálny menovitý prietok	750 l/min
Pneumatiký pracovný prípoj	G1/8
Prevádzkový tlak	0 MPa...1 MPa 0 bar...10 bar
Konštrukcia	Tanier-sedlo
Spôsob návratu do základnej polohy	mechanická pružina
Menovitá šírka	5 mm
Rozmer rastra	27 mm
Funkcia odvetrávania	je možné škrtenie
Princíp tesnenia	mäkký
Montážna poloha	ľubovoľná
Pomocné ručné ovládanie	žiadne
Spôsob riadenia	priamo
Napájanie riadiacim vzduchom	externé
Smer prietoku	nereverzibilné
Prekrytie	negatívne prekrytie
Riadiaci tlak	0.15 MPa...0.8 MPa 1.5 bar...8 bar
Max. frekvencia spínania	3 Hz
Čas vypnutia	10 ms
Čas zapnutia	2 ms
Prevádzkové médium	Stlačený vzduch podľa ISO 8573-1:2010 [7:4:4]
Poznámka o prevádzkovom/riadiacom médiu	Prevádzka s mazaním možná (potrebná pri ďalšej prevádzke)
Trieda odolnosti proti korózii KBK	1- Nízke nároky na odolnosť proti korózii
Zhoda s LABS	VDMA24364-B1/B2-L
Skladovacia teplota	-40 °C...60 °C
Teplota média	-10 °C...60 °C
Riadiace médium	Stlačený vzduch podľa ISO 8573-1:2010 [7:4:4]
Teplota okolia	-10 °C...60 °C

Charakteristický znak	Hodnota
Hmotnosť výrobku	170 g
Spôsob upevnenia	voliteľne: na lištu PR s priechodným otvorom
Prípoj riadiaceho vzduchu 14	G1/8
Pneumatický prípoj 1	G1/8
Pneumatický prípoj 2	G1/8
Pneumatický prípoj 3	G1/8
Pneumatický prípoj 4	G1/8
Pneumatický prípoj 5	G1/8
Pokyny k materiálu	V zhode s RoHS
Materiál tesnení	NBR TPE-U(PU)
Materiál telesa	Hliníkový tlakový odliatok