

Elektromagnetický ventil

MVH-5-1/8-S-B

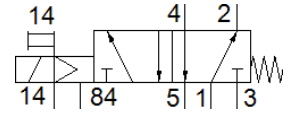
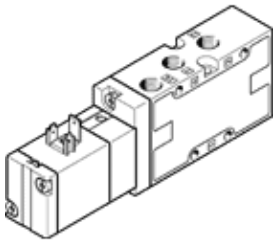
FESTO

číslo dielca: 30996

Classic - nepoužívať pre nové projekty

s magnetickou cievkou a ručným pomocným ovládaním, bez zásuvky.

Moderné alternatívy nájdete pomocou zadania prvých štyroch znakov
objednávacieho kódu do vyhľadávacieho poľa.



údajový list

charakteristický znak	Hodnota
Funkcia ventilu	5/2 monostabilný
Typ ovládania	elektrický
Šírka	26 mm
Štandardný menovitý prietok	750 l/min
Pracovný tlak Mpa	0 ... 1 MPa
Pracovný tlak	0 ... 10 bar
Konštrukčné vyhotovenie	Tanierová podložka
spôsob návratnosti	mechanická pružina
Menovitá hodnota	5 mm
Princíp tesnenia	mäkký
montážna poloha	ľubovoľný
Ručné pomocné ovládanie	tlačítkom
Druh riadenia	predregulovaný
napájanie riadiacim vzduchom	externý
Smer prúdenia	nereverzibilný
Prekrytie	Negatívne prekrytie
Riadiaci tlak Mpa	0,2 ... 1 MPa
Riadiaci tlak	2 ... 10 bar
b-hodnota	0,34
C-hodnota	3 l/sbar
Max. spínacia frekvencia	3 Hz
Čas vypnutia	36 ms
Čas zapnutia	20 ms
Max. pozitívny testovací impulz s logikou 0	2.200 µs
Max. negatívny testovací impulz s logikou 1	3.700 µs
Charakteristická hodnota cievky	24 V DC; 2,5 W
Dovolená odchýlka napätia	+/- 10 %
Pracovné médium	Stlačený vzduch podľa ISO8573-1:2010 [7:4:4]
Poznámka k ovládaciemu a riadiacemu médiu	Možná prevádzka s mazaním (pre ďalšiu prevádzku požadovaná)
Trieda odolnosti proti korózii KBK	1 - Nízke zaťaženie koróziou
LABS - konformita	VDMA24364-B1/B2-L
Teplota skladovania	-40 ... 60 °C
Teplota média	-5 ... 50 °C
Riadiace médium	Stlačený vzduch podľa ISO8573-1:2010 [7:4:4]
Teplota okolia	-5 ... 50 °C
Hmotnosť výrobku	230 g
Typ upevnenia	na PR- lištu s priebežným vŕtaním Voliteľný:
Prípojka pomocného riadiaceho vzduchu 14	G1/8
Odfuk riadiaceho vzduchu - prípojka 84	M5
Prípojka riadiaceho vzduchu 14	G1/8

charakteristický znak	Hodnota
Pneumatická prípojka 1	G1/8
Pneumatická prípojka 2	G1/8
Pneumatická prípojka 3	G1/8
Pneumatická prípojka 4	G1/8
Pneumatická prípojka 5	G1/8
Materiálový údaj	zhoda s RoHS
Materiál tesnení	NBR TPE-U(PU)
Materiál telesa	Hliníkový tlakový odliatok