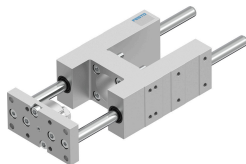


# Vodiaca jednotka EAGF-V2-KF-32-

Číslo dielu: 3038083

FESTO



## Údajový list

Charakteristický znak	Hodnota
Veľkosť	32
Zdvih	1 mm...500 mm
Reverzná vôľa	0 ľm
Montážna poloha	ľubovoľná
Vedenie	Guličkové obežné vedenie
Konštrukcia	Vedenie
Trieda odolnosti proti korózii KBK	0 - žiadne nároky na odolnosť proti korózii
Zhoda s LABS	VDMA24364-B2-L
Teplota okolia	-20 °C...80 °C
Max. sila Fy	750 N
Max. sila Fy statická	1020 N
Max. sila Fz	750 N
Max. sila Fz statická	1020 N
Max. moment Mx	28 Nm
Max. statický moment Mx	38 Nm
Max. moment My	34 Nm
Max. statický moment My	46 Nm
Max. moment Mz	34 Nm
Max. statický moment Mz	46 Nm
Síla posuvu	15 N
Pohybovaná hmotnosť pri zdvihu 0 mm	724 g
Základná hmotnosť pri zdvihu 0 mm	1685 g
Nárast hmotnosti pri zdvihu 10 mm	18 g
Nárast pohybovanej hmotnosti na 10 mm zdvihu	18 g
Ťažisko pohybovanej hmotnosti pri zdvihu 0 mm	30 mm
Prídavok ťažiska pohybovanej hmotnosti na zdvih 10 mm	4.1 mm
Spôsob upevnenia	s vnútorným závitom
Pokyny k materiálu	V zhode s RoHS
Materiál vodiaceho prvku	Popúšťaná oceľ
Materiál telesa	Hliníková tvárna zliatina eloxovaný
Materiál príruby	Oceľ

