

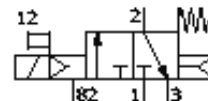
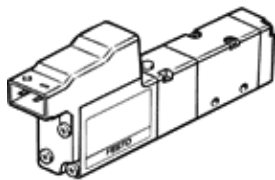
elektromagnetický ventil

MZH-3-1,5-L-LED

číslo dielca: 30218

FESTO

Micro-Pneumatic, s magnetickou cievkou a ručným pomocným ovládaním, bez zásuvky.



údajový list

| charakteristický znak | Hodnota |
|-------------------------------------|--------------------------------------|
| Funkcia ventilu | 3/2 zatvorený monostabilný |
| Štandardný menovitý prietok | 80 l/min |
| Pracovný tlak | 2 ... 7 bar |
| Konštrukčné vyhotovenie | piestové šupátko |
| Spôsob ochrany | IP40 so zásuvkou |
| Menovitá hodnota | 1,5 mm |
| Druh riadenia | predregulovaný |
| Čas vypnutia | 23 ms |
| Čas zapnutia | 7 ms |
| Spínacia doba | 100% |
| Charakteristická hodnota cievky | 24V DC: 0,55W |
| Pracovné médium | sušený vzduch, mazaný a nemazaný |
| Teplota média | -5 ... 50 °C |
| Teplota okolia | -5 ... 50 °C |
| Hmotnosť výrobku | 30 g |
| Typ upevnenia | s priebežným vŕtaním |
| Pneumatická prípojka 1 | prípájacia platňa Batériový modul |
| Pneumatická prípojka 2 | prípájacia platňa Batériový modul |
| Pneumatická prípojka 3 | prípájacia platňa Batériový modul |
| Pneumatická prípojka 4 | Batériový modul |
| Pneumatická prípojka 5 | Batériový modul |
| Materiálová informácia pre tesnenia | NBR |
| Materiálová informácia pre skriňu | Hliníkový tlakový odliatok |