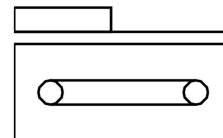
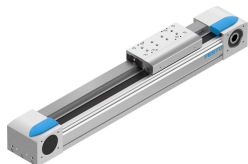


# Os s ozubeným remeňom EGC-120-400-TB-KF-0H-GK

Číslo dielu: 3013364

FESTO



## Údajový list

| Charakteristický znak  | Hodnota  |
|--|--|
| Efektívny priemer hnacieho pastorka                          | 39.79 mm   |
| Pracovný zdvih   | 400 mm   |
| Veľkosť  | 120  |
| Rezerva zdvihu   | 0 mm   |
| Natiahnutie ozubeného remeňa                                 | 0.13 %   |
| Rozstup ozubeného remeňa                                     | 5 mm   |
| Montážna poloha  | ľubovoľná  |
| Vedenie  | Guličkové obežné vedenie                         |
| Konštrukcia  | Elektromechanická lineárna os s ozubeným remeňom |
| Typ motora   | Krokový motor<br>Servomotor                      |
| Max. zrýchlenie  | 50 m/s <sup>2</sup>                              |
| Max. rýchlosť  | 5 m/s  |
| Opakovateľná presnosť  | ±0,08 mm   |
| Doba zopnutia  | 100%   |
| Zhoda s LABS   | VDMA24364 zóna III                               |
| Druh krytia  | IP40   |
| Teplota okolia   | -10 °C...60 °C                                   |
| Plošné momenty 2. stupňa Ix                                  | 4620000 000057                                   |
| Plošné momenty 2. stupňa Iy                                  | 5650000 000057                                   |
| Max. sila Fy   | 6890 N   |
| Max. sila Fz   | 6890 N   |
| Max. odpor proti posuvu pri chode naprázdno                  | 70 N   |
| Max. moment Mx   | 144 Nm   |
| Min. posuvová sila Fx  | 800 N  |
| Torzný moment zotrvačnosti It                                | 2680000 000057                                   |
| Hmotnostný moment zotrvačnosti JH pre meter zdvihu           | 0.93 000018                                      |
| Hmotnostný moment zotrvačnosti JL na kg užitočného zaťaženia | 3.96 000018                                      |
| Posuvová konštanta   | 125 000058                                       |
| Materiál uzatváracieho krytu                                 | Hliníková tvárna zliatina eloxovaný              |

| <b>Charakteristický znak</b>                | <b>Hodnota</b>  |
|---|---|
| Materiál profilu                            | Hliníková tvárna zliatina eloxovaný                     |
| Pokyny k materiálu                          | V zhode s RoHS  |
| Materiál krytu pohonu                       | Hliníková tvárna zliatina eloxovaný                     |
| Materiál vedenia vozíka                     | Oceľ  |
| Materiál vodiacej koľajnice                 | Oceľ  |
| Materiál remeňovej kladky                   | nehrdzavejúca vysokolegovaná oceľ                       |
| Materiál vozíka                             | Hliníková tvárna zliatina eloxovaný                     |
| Materiál upínacieho telesa ozubeného remeňa | Ušľachtilá oceľová liatina                              |
| Materiál ozubeného remeňa                   | Polychlóprén so sklenenými vláknami a nylonovým poťahom |