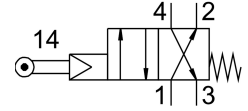
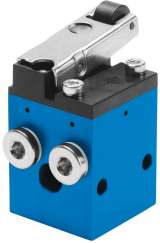


Ventil s kladkovou pákou RS-4-1/8

Číslo dielu: 2949

FESTO



Údajový list

Charakteristický znak	Hodnota
Funkcia ventilu	4/2 monostabilný
Spôsob ovládania	mechanicky
Normálny menovitý prietok	128 l/min
Pneumatický pracovný prípoj	G1/8
Prevádzkový tlak	0.35 MPa...0.8 MPa 3.5 bar...8 bar
Konštrukcia	Tanier-sedlo
Spôsob návratu do základnej polohy	mechanická pružina
Menovitá šírka	3.5 mm
Funkcia odvetrávania	je možné škrtenie
Princíp tesnenia	mäkký
Montážna poloha	ľubovoľná
Spôsob riadenia	nepriamo riadený
Napájanie riadiacim vzduchom	interný
Smer prietoku	nereverzibilné
Riadiace médium	Stlačený vzduch podľa ISO 8573-1:2010 [-::-]
Pokyny k nútenej dynamizácii	Frekvencia spínania min. 1/ročne
Ochrana proti výbuchu	Zóna 1 (ATEX) Zóna 2 (ATEX) Zóna 21 (ATEX) Zóna 22 (ATEX)
Prevádzkové médium	Stlačený vzduch podľa ISO 8573-1:2010 [-::-]
Poznámka o prevádzkovom/riadiacom médiu	Prevádzka s mazaním možná (potrebná pri ďalšej prevádzke)
Trieda odolnosti proti korózii KBK	2- mierne nároky na odolnosť proti korózii
Zhoda s LABS	VDMA24364-B1/B2-L
Teplota média	-10 °C...60 °C
Teplota okolia	-10 °C...60 °C
Ovládacia sila	1.77 N
Hmotnosť výrobku	230 g
Spôsob upevnenia	s priechodným otvorom
Pneumatický prípoj 1	G1/8
Pneumatický prípoj 2	G1/8

Charakteristický znak	Hodnota
Pneumatický přípoj 3	G1/8
Pneumatický přípoj 4	G1/8
Pokyny k materiálu	V zhode s RoHS
Materiál tesnení	NBR
Materiál telesa	Hliník eloxovaný