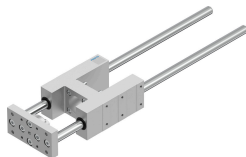


# Vodiaca jednotka EAGF-V2-KF-40-320

Číslo dielu: 2783047

FESTO



## Údajový list

Charakteristický znak	Hodnota
Veľkosť	40
Zdvih	320 mm
Reverzná vôľa	0 ľm
Montážna poloha	ľubovoľná
Vedenie	Guličkové obežné vedenie
Konštrukcia	Vedenie
Trieda odolnosti proti korózii KBK	0 - žiadne nároky na odolnosť proti korózii
Zhoda s LABS	VDMA24364-B2-L
Teplota okolia	-20 °C...80 °C
Max. sila Fy	1000 N
Max. sila Fy statická	1260 N
Max. sila Fz	1000 N
Max. sila Fz statická	1260 N
Max. moment Mx	44 Nm
Max. statický moment Mx	55 Nm
Max. moment My	52 Nm
Max. statický moment My	65 Nm
Max. moment Mz	52 Nm
Max. statický moment Mz	65 Nm
Síla posuvu	15 N
Pohybovaná hmotnosť	2307 g
Hmotnosť výrobku	3541 g
Ťažisko pohybovanej hmotnosti pri zdvihu 0 mm	38 mm
Prídavok ťažiska pohybovanej hmotnosti na zdvih 10 mm	4.2 mm
Spôsob upevnenia	s vnútorným závitom
Pokyny k materiálu	V zhode s RoHS
Materiál vodiaceho prvku	Popúšťaná oceľ
Materiál telesa	Hliníková tvárna zliatina eloxovaný
Materiál príruby	Oceľ