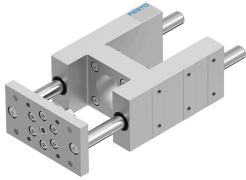


Vodiaca jednotka EAGF-V2-KF-63-

Číslo dielu: 2608521

FESTO



Údajový list

Charakteristický znak	Hodnota
Veľkosť	63
Zdvih	1 mm...500 mm
Reverzná vôľa	0 ľm
Montážna poloha	ľubovoľná
Vedenie	Guličkové obežné vedenie
Konštrukcia	Vedenie
Trieda odolnosti proti korózii KBK	0 - žiadne nároky na odolnosť proti korózii
Zhoda s LABS	VDMA24364-B2-L
Teplota okolia	-20 °C...80 °C
Max. sila Fy	1260 N
Max. sila Fy statická	1600 N
Max. sila Fz	1260 N
Max. sila Fz statická	1600 N
Max. moment Mx	75 Nm
Max. statický moment Mx	95 Nm
Max. moment My	90 Nm
Max. statický moment My	115 Nm
Max. moment Mz	90 Nm
Max. statický moment Mz	115 Nm
Síla posuvu	15 N
Pohybovaná hmotnosť pri zdvihu 0 mm	2560 g
Základná hmotnosť pri zdvihu 0 mm	5525 g
Nárast hmotnosti pri zdvihu 10 mm	49 g
Nárast pohybovanej hmotnosti na 10 mm zdvihu	49 g
Ťažisko pohybovanej hmotnosti pri zdvihu 0 mm	48 mm
Prídavok ťažiska pohybovanej hmotnosti na zdvih 10 mm	4.1 mm
Spôsob upevnenia	s vnútorným závitom
Pokyny k materiálu	V zhode s RoHS
Materiál vodiaceho prvku	Popúšťaná oceľ
Materiál telesa	Hliníková tvárna zliatina eloxovaný
Materiál príruby	Oceľ

