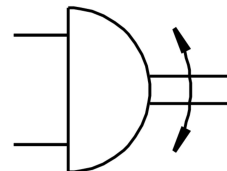
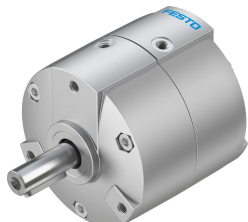


Kyvný pohon DRVS-25-90-P-EX4

Číslo dielu: 2536493

FESTO



Údajový list

Charakteristický znak	Hodnota
Veľkosť	25
Uhol tlmenia	0.5 stupeň
Uhol kyvu	0 stupeň...90 stupeň
Prípustný polomer dorazu	21 mm
Tlmenie	elastické tlmiace krúžky/doštičky, obojstranné
Montážna poloha	ľubovoľná
Spôsob fungovania	dvojčinný
Konštrukcia	Kyvné krídlo
Snímanie polohy	pre bezdotykové snímače
Varianty	Hriadel's perom
Prevádzkový tlak	0.2 MPa...0.8 MPa 2 bar...8 bar
Max. frekvencia kyvu pri 0,6 MPa (6 bar, 87 psi)	3 Hz
Opakovateľná presnosť	1 stupeň
Značka CE (pozri prehlásenie o zhode)	podľa smernice EÚ o ochrane pred výbuchmi (ATEX)
Značka UKCA (pozri prehlásenie o zhode)	podľa predpisov UK proti výbuchom
Ochrana proti výbuchu, certifikát mimo EU	EPL Db (GB) EPL Gb (GB)
Ochrana proti výbuchu	Zóna 1 (ATEX) Zóna 1 (UKEX) Zóna 2 (ATEX) Zóna 21 (ATEX) Zóna 21 (UKEX) Zóna 22 (ATEX)
Kategória ATEX pre plyn	II 2G
Kategória ATEX prach	II 2D
Typ ochrany proti vznieteniu plynov	Ex h IIC T4 Gb X
Ochrana proti zapáleniu a výbuchu, prach	Ex h IIIC T120°C Db X
Ex-teplota okolia	0°C ≤ Ta ≤ +60°C
Prevádzkové médium	Stlačený vzduch podľa ISO 8573-1:2010 [7:4:4]
Poznámka o prevádzkovom/riadiacom médiu	Prevádzka s mazaním možná (potrebná pri ďalšej prevádzke)
Trieda odolnosti proti korózii KBK	1- Nízke nároky na odolnosť proti korózii
Zhoda s LABS	VDMA24364-B2-L

Charakteristický znak	Hodnota
Teplota okolia	0 °C...60 °C
Max. dorazová sila	320 N
Max. axiálna sila	40 N
Max. radiálna sila	60 N
Teoretický krútiaci moment pri 0,6 MPa (6 bar, 87 psi)	5 Nm
Prípustný hmotnostný moment zotrvačnosti	0.012 000019
Hmotnosť výrobku	502 g
Spôsob upevnenia	s vnútorným závitom
Pneumatický prípoj	M5
Pokyny k materiálu	V zhode s RoHS
Materiál hnacieho hriadeľa	Oceľ, poniklovaná
Materiál tesnení	TPE-U(PU)
Materiál telesa	Hliníkový tlakový odliatok, lakovaný