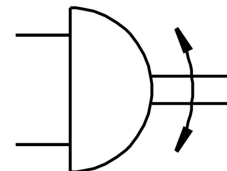
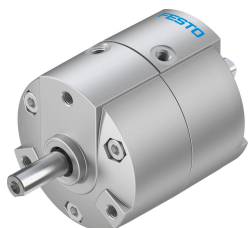


Kyvný pohon DRVS-16-90-P-EX4

Číslo dielu: 2536490

FESTO



Údajový list

Charakteristický znak	Hodnota
Veľkosť	16
Uhol tlmenia	0.5 stupeň
Uhol kyvu	0 stupeň...90 stupeň
Prípustný polomer dorazu	17 mm
Tlmenie	elastické tlmiace krúžky/doštičky, obojstranné
Montážna poloha	ľubovoľná
Spôsob fungovania	dvojčinný
Konštrukcia	Kyvné krídlo
Snímanie polohy	pre bezdotykové snímače
Varianty	Hriadel's perom
Prevádzkový tlak	0.25 MPa...0.8 MPa 2.5 bar...8 bar
Max. frekvencia kyvu pri 0,6 MPa (6 bar, 87 psi)	3 Hz
Opakovateľná presnosť	1 stupeň
Značka CE (pozri prehlásenie o zhode)	podľa smernice EÚ o ochrane pred výbuchmi (ATEX)
Značka UKCA (pozri prehlásenie o zhode)	podľa predpisov UK proti výbuchom
Ochrana proti výbuchu, certifikát mimo EU	EPL Db (GB) EPL Gb (GB)
Ochrana proti výbuchu	Zóna 1 (ATEX) Zóna 1 (UKEX) Zóna 2 (ATEX) Zóna 21 (ATEX) Zóna 21 (UKEX) Zóna 22 (ATEX)
Kategória ATEX pre plyn	II 2G
Kategória ATEX prach	II 2D
Typ ochrany proti vznieteniu plynov	Ex h IIC T4 Gb X
Ochrana proti zapáleniu a výbuchu, prach	Ex h IIIC T120°C Db X
Ex-teplota okolia	0°C ≤ Ta ≤ +60°C
Prevádzkové médium	Stlačený vzduch podľa ISO 8573-1:2010 [7:4:4]
Poznámka o prevádzkovom/riadiacom médiu	Prevádzka s mazaním možná (potrebná pri ďalšej prevádzke)
Trieda odolnosti proti korózii KBK	1- Nízke nároky na odolnosť proti korózii
Zhoda s LABS	VDMA24364-B2-L

Charakteristický znak	Hodnota
Teplota okolia	0 °C...60 °C
Max. dorazová sila	160 N
Max. axiálna sila	25 N
Max. radiálna sila	30 N
Teoretický krútiaci moment pri 0,6 MPa (6 bar, 87 psi)	2 Nm
Prípustný hmotnostný moment zotrvačnosti	0.01 000019
Hmotnosť výrobku	272 g
Spôsob upevnenia	s vnútorným závitom
Pneumatický prípoj	M5
Pokyny k materiálu	V zhode s RoHS
Materiál hnacieho hriadeľa	Oceľ, poniklovaná
Materiál tesnení	TPE-U(PU)
Materiál telesa	Hliníkový tlakový odliatok, lakovaný