

# Ručný posuvný ventil

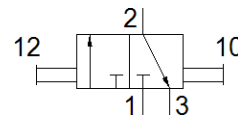
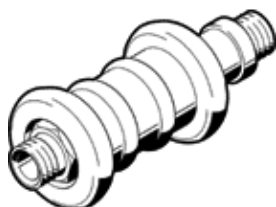
## W-3-1/4

číslo dielca: 2340  
Výbehový typ

FESTO

v zákl. polohe zatvorený

Výbehový typ. Dodateľný do 2018. Pre alternatívny produkt - pozrite portál podpory.



## údajový list

charakteristický znak	Hodnota
Funkcia ventilu	3/2 bistabilný
Pneumatická prípojka 1	G1/4
Pneumatická prípojka 2	G1/4
Typ ovládania	manuálny
Typ upevnenia	zabudovanie vedenia zaskrutkovateľné
Štandardný menovitý prietok	1.000 l/min
Menovitá hodnota	7 mm
Pracovný tlak	-0,95 ... 10 bar
Teplota okolia	-10 ... 60 °C
Materiálová informácia pre skriňu	Mosadz
Pracovné médium	Stlačený vzduch podľa ISO8573-1:2010 [7:4:4]
Princíp tesnenia	mäkký
montážna poloha	ľubovoľný
Konštrukčné vyhotovenie	dutinkový posúvač
Druh riadenia	priamo
Smer prúdenia	reverzibilný
Poznámka k ovládaciemu a riadiacemu médiu	Možná prevádzka s mazaním (pre ďalšiu prevádzku požadovaná)
Teplota média	-10 ... 60 °C
Ovládacia sila	20 N
Hmotnosť výrobku	110 g
Materiálová informácia pre zaskrutkovací čap	Hliníková tvárna zliatina eloxovaný
Materiálový údaj	zhoda s RoHS
Materiálová informácia pre tesnenia	NBR