

Ručný posuvný ventil W-3-1/8

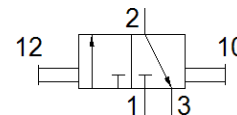
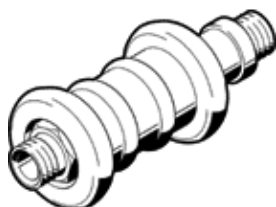
číslo dielca: 2339

Výbehový typ

v zákl. polohe zatvorený

Výbehový typ. Dodateľný do 2018. Pre alternatívny produkt - pozrite portál podpory.

FESTO



údajový list

charakteristický znak	Hodnota
Funkcia ventilu	3/2 bistabilný
Pneumatická prípojka 1	G1/8
Pneumatická prípojka 2	G1/8
Typ ovládania	manuálny
Typ upevnenia	zabudovanie vedenia zaskrutkovateľné
Štandardný menovitý prietok	600 l/min
Menovitá hodnota	3 mm
Pracovný tlak	-0,95 ... 10 bar
Teplota okolia	-10 ... 60 °C
Materiálová informácia pre skriňu	Mosadz
Pracovné médium	Stlačený vzduch podľa ISO8573-1:2010 [7:4:4]
Princíp tesnenia	mäkký
montážna poloha	ľubovoľný
Konštrukčné vyhotovenie	dutinkový posúvač
Druh riadenia	priamo
Smer prúdenia	reverzibilný
Poznámka k ovládaciemu a riadiacemu médiu	Možná prevádzka s mazaním (pre ďalšiu prevádzku požadovaná)
Teplota média	-10 ... 60 °C
Ovládacia sila	10 N
Hmotnosť výrobku	40 g
Materiálová informácia pre zaskrutkovací čap	Hliníková tvárna zliatina eloxovaný
Materiálový údaj	zhoda s RoHS
Materiálová informácia pre tesnenia	NBR