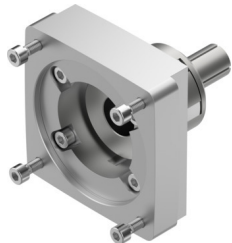


Axiálna montážna sada EAMM-A-K48-80P

Číslo dielu: 2263609

FESTO



Údajový list

Charakteristický znak	Hodnota
Montážna poloha	ľubovoľná
Zhoda s LABS	VDMA24364-B2-L
Skladovacia teplota	-25 °C...60 °C
Relatívna vlhkosť vzduchu	0 - 95 %
Druh krytia	IP40
Teplota okolia	-10 °C...60 °C
Prenešiteľný krútiaci moment	17 Nm
Hmotnosť výrobku	450 g
Kód rozhrania akčného členu	K48
Kód rozhrania vstupu motora	80P
Pokyny k materiálu	V zhode s RoHS