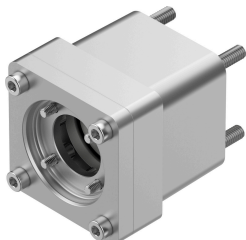


Axiálna montážna sada EAMM-A-D40-40G-G2

Číslo dielu: 2256398

FESTO



Údajový list

Charakteristický znak	Hodnota
Montážna poloha	ľubovoľná
Zhoda s LABS	VDMA24364-B2-L
Skladovacia teplota	-25 °C...60 °C
Relatívna vlhkosť vzduchu	0 - 95 %
Druh krytia	IP40
Teplota okolia	-10 °C...60 °C
Preositeľný krútiaci moment	12.5 Nm
Hmotnosť výrobku	450 g
Kód rozhrania akčného člena	D40A D40B D40C
Kód rozhrania vstupu motora	40G
Pokyny k materiálu	V zhode s RoHS