

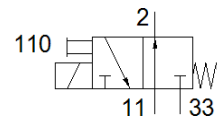
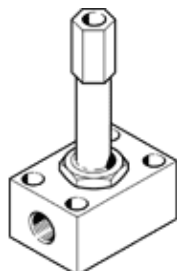
Elektromagnetický ventil

MOCH-3-1/8

číslo dielca: 2211

FESTO

s ručným pomocným ovládaním.



údajový list

charakteristický znak	Hodnota
Funkcia ventilu	3/2 otvorený monostabilný
Typ ovládania	elektrický
Štandardný menovitý prietok	70 l/min
Pracovný tlak Mpa	0 ... 0,7 MPa
Pracovný tlak	0 ... 7 bar
Konštrukčné vyhotovenie	Sedlový ventil so spätnou pružinou
spôsob návratnosti	mechanická pružina
Spôsob ochrany	IP65
Menovitá hodnota	2,5 mm
Princíp tesnenia	mäkký
Ručné pomocné ovládanie	s aretáciou
Druh riadenia	priamo
Smer prúdenia	nereverzibilný
Čas vypnutia	13 ms
Čas zapnutia	12 ms
Spínacia doba	100 %
Charakteristická hodnota cievky	110 V AC: 50/60 Hz, Spínací výkon 30 VA, Pridržiavací výkon 22 VA 110 V DC: 12,7 W 120 V AC: 60 Hz, Spínací výkon 30 VA, Pridržiavací výkon 22 VA 12 V AC: 50 Hz, Spínací výkon 30 VA, Pridržiavací výkon 22 VA 12 V DC: 11,7 W 200 V AC: 50/60 Hz, Spínací výkon 30 VA, Pridržiavací výkon 22 VA 220 V DC: 15 W 240 V AC: 50 Hz, Spínací výkon 30 VA, Pridržiavací výkon 22 VA 240 V DC: 17,9 W 24 V AC: 50 Hz, Spínací výkon 30 VA, Pridržiavací výkon 22 VA 24 V DC: 11 W 380 V AC: 50/60 Hz, Spínací výkon 30 VA, Pridržiavací výkon 22 VA 42 V AC: 50/60 Hz, Spínací výkon 30 VA, Pridržiavací výkon 22 VA 42 V DC: 12 W 48 V AC: 50 Hz, Spínací výkon 30 VA, Pridržiavací výkon 22 VA 96 V DC: 11 W
Pracovné médium	Stlačený vzduch podľa ISO8573-1:2010 [7:4:4]
LABS - konformita	VDMA24364-C1-L
Teplota skladovania	-40 ... 100 °C
Teplota média	-10 ... 60 °C
Teplota okolia	-5 ... 40 °C
Typ upevnenia	s priebežným vŕtaním
Pneumatická prípojka 1	G1/8
Pneumatická prípojka 2	G1/8
Pneumatická prípojka 3	G1/8
Materiálový údaj	zhoda s RoHS