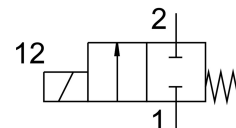


Elektromagnetický ventil MC-2-1/8

Číslo dielu: 2187

FESTO



Údajový list

Charakteristický znak	Hodnota
Funkcia ventilu	2/2 zatvorený monostabilný
Spôsob ovládania	elektrický
Normálny menovitý prietok	300 l/min
Pneumatický pracovný prípoj	G1/8
Prevádzkový tlak	-0.095 MPa...0.7 MPa -0.95 bar...7 bar
Konštrukcia	Sedlový ventil s vratnou pružinou
Spôsob návratu do základnej polohy	mechanická pružina
Druh krytia	IP65
Menovitá šírka	4 mm
Princíp tesnenia	mäkký
Pomocné ručné ovládanie	žiadne
Spôsob riadenia	priamo
Smer prietoku	nereverzibilné
Čas vypnutia	20 ms
Čas zapnutia	18 ms
Doba zopnutia	100%
Parametre cievky	110 V AC: 50/60 Hz, spínací výkon 30,0 VA, pridržiavací výkon 22,0 VA 110 V DC: 12,7 W 120 V AC: 60 Hz, spínací výkon 30,0 VA, pridržiavací výkon 22,0 VA 12 V AC: 50 Hz, spínací výkon 30,0 VA, pridržiavací výkon 22,0 VA 12 V DC: 11,7 W 220 V AC: 50/60 Hz, spínací výkon 30,0 VA, pridržiavací výkon 22,0 VA 220 V DC: 15,0 W 240 V AC: 50 Hz, spínací výkon 30,0 VA, pridržiavací výkon 22,0 VA 240 V DC: 17,9 W 24 V AC: 50 Hz, spínací výkon 30,0 VA, pridržiavací výkon 22,0 VA 24 V DC: 11,0 W 380 V AC: 50/60 Hz, spínací výkon 30,0 VA, pridržiavací výkon 22,0 VA 42 V AC: 50/60 Hz, spínací výkon 30,0 VA, pridržiavací výkon 22,0 VA 42 V DC: 12,0 W 48 V AC: 50 Hz, spínací výkon 30,0 VA, pridržiavací výkon 22,0 VA 96 V DC: 11,0 W
Prevádzkové médium	Stlačený vzduch podľa ISO 8573-1:2010 [7:4:4]
Zhoda s LABS	VDMA24364-C1-L
Skladovacia teplota	-40 °C...100 °C

Charakteristický znak	Hodnota
Teplota média	-10 °C...60 °C
Teplota okolia	-5 °C...40 °C
Spôsob upevnenia	s priechodným otvorom
Pneumatický prípoj 1	G1/8
Pneumatický prípoj 2	G1/8
Pokyny k materiálu	V zhode s RoHS