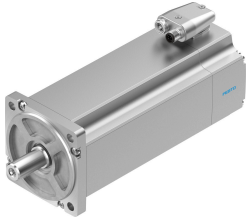


# Servomotor EMME-AS-100-S-HS-ASB

Číslo dielu: 2103469

FESTO



## Údajový list

Charakteristický znak	Hodnota
Teplota okolia	-10 °C...40 °C
Skladovacia teplota	-20 °C...70 °C
Relatívna vlhkosť vzduchu	0 - 90 %
Zodpovedá norme	IEC 60034
Trieda izolácie	F
Hodnotiaca trieda podľa EN 60034-1	S1
Druh krytia	IP21
Elektrická pripojovacia technika	Zástrčka
Pokyny k materiálu	V zhode s RoHS
Trieda odolnosti proti korózii KBK	0 - žiadne nároky na odolnosť proti korózii
Zhoda s LABS	VDMA24364 zóna III
Povolenie	RCM Mark c UL us - Recognized (OL)
Značka CE (pozri prehlásenie o zhode)	podľa smernice EU-EMV smernica EÚ k nízkemu napätiu podľa smernice EÚ RoHS
Značka UKCA (pozri prehlásenie o zhode)	podľa predpisov UK RoHS pre EMV podľa predpisov UK RoHS podľa predpisov UK pre elektrické prevádzkové médiá
Menovité prevádzkové napätie DC	565 V
Menovité napätie DC	565 V
Spôsob spínania vinutia	Hviezda, vo vnútri
Počet pólových párov	3
Kľudový krútiaci moment	5.6 Nm
Menovitý krútiaci moment	4.8 Nm
Špičkový krútiaci moment	22.4 Nm
Menovité otáčky	3000 1/min
Max. počet otáčok	3910 1/min
Menovitý výkon motora	1500 W
Nepretržitý pokojový prúd	3.4 A
Menovitý prúd motora	3 A
Špičkový prúd	13.6 A
Motorová konštanta	1.6 000039

Charakteristický znak	Hodnota
Napäťová konštanta fáza-fáza	102.2 mVmin
Odpor vinutia fáza-fáza	4.6 Ohm
Indukčnosť vinutia fáza-fáza	15.5 000042
Celkový výstupný krútiaci moment	5.63 000018
Hmotnosť výrobku	7250 g
Prípustné axiálne zaťaženie hriadeľa	130 N
Prípustné zaťaženie hriadeľa	650 N
Snímač polohy rotora	Absolútny enkodér, single turn
Rozhranie snímača polohy rotora	HIPERFACE®
Princíp merania snímača polohy rotora	kapacitný
Snímač polohy rotora, počet sínusových/kosínusových períód na otáčku	16
Rozlíšenie snímača polohy rotora, typické	12 000029
Uhlová prenosť snímača polohy rotora, typická	20 000040
Prídržný moment brzdy	9 Nm
Prevádzkové napätie DC, brzda	24 V
Príkonný výkon brzdy	18 W
Hmotnostný moment zotrvačnosti brzdy	0.654 000018
Spínacie cykly pridržiavacej brzdy	5 mil. prázdnych aktivácií (bez trenia!)
MTTF, čiastkové komponenty	1037 rokov, pridržiavacia brzda
MTTFd, čiastkové komponenty	340 rokov, snímač polohy rotora
Energetická účinnosť	ENEFF (CN) / Class 2