

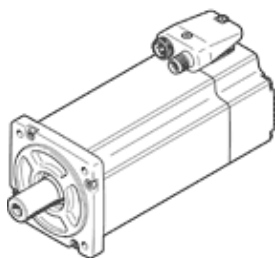
# Servomotor EMME-AS-80-M-LS-AS

číslo dielca: 2093168

Výbehový typ

bez prevodovky, bez brzdy.

FESTO



## údajový list

| charakteristický znak                                    | Hodnota   |
|--|---|
| Teplota okolia   | -10 ... 40 °C   |
| Teplota skladovania                                      | -20 ... 70 °C   |
| Relatívna vlhkosť vzduchu                                | 0 - 90 %  |
| Vyhovuje predpisu  | IEC 60034   |
| Izolačná ochranná trieda                                 | F   |
| Trieda merania podľa EN 60034-1                          | S1  |
| Spôsob ochrany   | IP21  |
| systém elektrického pripojenia                           | Zástrčka  |
| Materiálový údaj   | zhoda s RoHS  |
| Trieda odolnosti proti korózii KBK                       | 0 - Bez zaťaženia koróziou  |
| LABS - konformita  | VDMA24364 - zóna III  |
| Osvedčenie   | RCM Mark<br>c UL us - Recognized (OL)   |
| CE-Značka (pozri prehlásenie o zhode)                    | podľa smernice EU-EMV<br>podľa smernice EU o nízkom napätí<br>podľa EU-RoHS-RL                        |
| UKCA-značenie (pozri prehlásenie o zhode)                | podľa UK predpisov pre elektrické komponenty<br>podľa UK predpisov pre EMC<br>podľa UK RoHS predpisov |
| Menovité prevádzkové napätie DC                          | 360 V   |
| Menovité napätie DC                                      | 360 V   |
| Typ spínania vinutia                                     | Hviezda, vnútorná   |
| Počet pólových párov                                     | 3   |
| Krútiaci moment v kľúde                                  | 3,5 Nm  |
| Menovitý krútiaci moment                                 | 3,2 Nm  |
| Špičkový krútiaci moment                                 | 14 Nm   |
| Menovité otáčky  | 3.000 1/min   |
| Max. počet otáčok  | 4.627 1/min   |
| Menovitý výkon motora                                    | 1.000 W   |
| ustálený prúd  | 3,9 A   |
| Menovitý prúd motora                                     | 3,7 A   |
| Špičkový prúd  | 15,6 A  |
| Konštanta motora   | 0,865 Nm/A  |
| Konštanta napätia, fáza-fáza                             | 55 mVmin  |
| Odpor vinutia fáza-fáza                                  | 2,8 Ohm   |
| Indukčnosť vinutia fáza-fáza                             | 7,43 mH   |
| celkový prerušovací moment zotrvačnosti                  | 1,93 kgcm <sup>2</sup>  |
| Hmotnosť výrobku   | 3.700 g   |
| Dovolené axiálne zaťaženie hriadeľa                      | 72 N  |
| Dovolené radiálne zaťaženie hriadeľa                     | 360 N   |
| Snímač polohy rotora                                     | Enkóder, absolútny, single turn   |
| Rozhranie enkódera otáčania                              | HIPERFACE®  |
| Spôsob merania enkódera otáčania                         | Kapacitný   |
| Enkóder polohy rotora, Sínus- /Kosínus periody na otáčku | 16  |
| Enkóder polohy rotora, typické rozlíšenie                | 12 Bit  |
| Enkóder polohy rotora, typická uhlová presnosť           | 20 arcmin   |
| MTTFd, subkomponenty                                     | 340 rokov, enkóder  |
| Energetická účinnosť                                     | ENEFF (CN) / Class 2  |