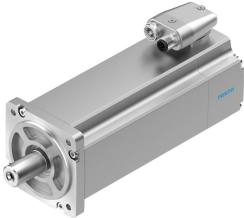


Servomotor EMME-AS-80-S-LS-AMB

Číslo dielu: 2093107

FESTO



Údajový list

| Charakteristický znak | Hodnota |
|---|---|
| Teplota okolia | -10 °C...40 °C |
| Skladovacia teplota | -20 °C...70 °C |
| Relatívna vlhkosť vzduchu | 0 - 90 % |
| Zodpovedá norme | IEC 60034 |
| Trieda izolácie | F |
| Hodnotiacia trieda podľa EN 60034-1 | S1 |
| Druh krytia | IP21 |
| Elektrická pripojovacia technika | Zástrčka |
| Pokyny k materiálu | V zhode s RoHS |
| Trieda odolnosti proti korózii KBK | 0 - žiadne nároky na odolnosť proti korózii |
| Zhoda s LABS | VDMA24364 zóna III |
| Povolenie | RCM Mark c UL us - Recognized (OL) |
| Značka CE (pozri prehlásenie o zhode) | podľa smernice EU-EMV smernica EÚ k nízkemu napätiu podľa smernice EÚ RoHS |
| Značka UKCA (pozri prehlásenie o zhode) | podľa predpisov UK RoHS pre EMV podľa predpisov UK RoHS podľa predpisov UK pre elektrické prevádzkové médiá |
| Menovité prevádzkové napätie DC | 360 V |
| Menovité napätie DC | 360 V |
| Spôsob spínania vinutia | Hviezda, vo vnútri |
| Počet pólových párov | 3 |
| Kľudový krútiaci moment | 2.8 Nm |
| Menovitý krútiaci moment | 2.4 Nm |
| Špičkový krútiaci moment | 11.2 Nm |
| Menovité otáčky | 3000 1/min |
| Max. počet otáčok | 4690 1/min |
| Menovitý výkon motora | 750 W |
| Nepretržitý pokojový prúd | 3.1 A |
| Menovitý prúd motora | 2.6 A |
| Špičkový prúd | 12.4 A |
| Motorová konštanta | 0.923 000039 |

| Charakteristický znak | Hodnota |
|--|--|
| Napäťová konštanta fáza-fáza | 54.3 mVmin |
| Odpor vinutia fáza-fáza | 4.6 Ohm |
| Indukčnosť vinutia fáza-fáza | 9.46 000042 |
| Celkový výstupný krútiaci moment | 1.68 000018 |
| Hmotnosť výrobku | 3700 g |
| Prípustné axiálne zaťaženie hriadeľa | 70 N |
| Prípustné zaťaženie hriadeľa | 350 N |
| Snímač polohy rotora | Absolútny enkodér multi turn |
| Rozhranie snímača polohy rotora | HIPERFACE® |
| Princíp merania snímača polohy rotora | kapacitný |
| Snímač polohy rotora, počet sínusových/kosínusových períód na otáčku | 16 |
| Rozlíšenie snímača polohy rotora, typické | 12 000029 |
| Uhlová prenosť snímača polohy rotora, typická | 20 000040 |
| Prídržný moment brzdy | 4.5 Nm |
| Prevádzkové napätie DC, brzda | 24 V |
| Príkonný výkon brzdy | 12 W |
| Hmotnostný moment zotrvačnosti brzdy | 0.222 000018 |
| Spínacie cykly pridržiavacej brzdy | 5 mil. prázdnych aktivácií (bez trenia!) |
| MTTF, čiastkové komponenty | 797 rokov, pridržiavacia brzda |
| MTTFd, čiastkové komponenty | 271 rokov, snímač polohy rotora |
| Energetická účinnosť | ENEFF (CN) / Class 2 |