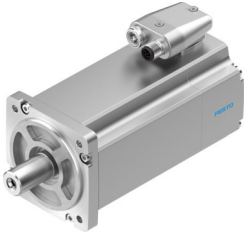


# Servomotor EMME-AS-80-S-LS-AS

Číslo dielu: 2093104

FESTO



## Údajový list

Charakteristický znak	Hodnota
Teplota okolia	-10 °C...40 °C
Skladovacia teplota	-20 °C...70 °C
Relatívna vlhkosť vzduchu	0 - 90 %
Zodpovedá norme	IEC 60034
Trieda izolácie	F
Hodnotiaca trieda podľa EN 60034-1	S1
Druh krytia	IP21
Elektrická pripojovacia technika	Zástrčka
Pokyny k materiálu	V zhode s RoHS
Trieda odolnosti proti korózii KBK	0 - žiadne nároky na odolnosť proti korózii
Zhoda s LABS	VDMA24364 zóna III
Povolenie	RCM Mark c UL us - Recognized (OL)
Značka CE (pozri prehlásenie o zhode)	podľa smernice EU-EMV smernica EÚ k nízkemu napätiu podľa smernice EÚ RoHS
Značka UKCA (pozri prehlásenie o zhode)	podľa predpisov UK RoHS pre EMV podľa predpisov UK RoHS podľa predpisov UK pre elektrické prevádzkové médiá
Menovité prevádzkové napätie DC	360 V
Menovité napätie DC	360 V
Spôsob spínania vinutia	Hviezda, vo vnútri
Počet pólových párov	3
Kľudový krútiaci moment	2.8 Nm
Menovitý krútiaci moment	2.4 Nm
Špičkový krútiaci moment	11.2 Nm
Menovité otáčky	3000 1/min
Max. počet otáčok	4690 1/min
Menovitý výkon motora	750 W
Nepretržitý pokojový prúd	3.1 A
Menovitý prúd motora	2.6 A
Špičkový prúd	12.4 A
Motorová konštanta	0.923 Nm/A

Charakteristický znak	Hodnota
Napäťová konštanta fáza-fáza	54.3 mV.min
Odpor vinutia fáza-fáza	4.6 $\Omega$
Indukčnosť vinutia fáza-fáza	9.46 MHz
Celkový výstupný krútiaci moment	1.4 kg.cm <sup>2</sup>
Hmotnosť výrobku	3050 g
Prípustné axiálne zaťaženie hriadeľa	70 N
Prípustné zaťaženie hriadeľa	350 N
Snímač polohy rotora	Absolútny enkodér, single turn
Rozhranie snímača polohy rotora	HIPERFACE®
Princíp merania snímača polohy rotora	kapacitný
Snímač polohy rotora, počet sínusových/kosínusových periód na otáčku	16
Rozlíšenie snímača polohy rotora, typické	12 bit/s
Uhlová prenosť snímača polohy rotora, typická	20 arcmin
MTTFd, čiastkové komponenty	340 rokov, snímač polohy rotora
Energetická účinnosť	ENEFF (CN) / Class 2