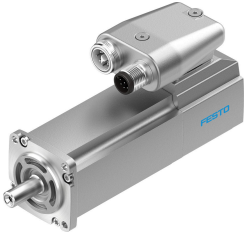


Servomotor EMME-AS-40-M-LV-AS

Číslo dielu: 2082444

FESTO



Údajový list

Charakteristický znak	Hodnota
Teplota okolia	-10 °C...40 °C
Skladovacia teplota	-20 °C...70 °C
Relatívna vlhkosť vzduchu	0 - 90 %
Zodpovedá norme	IEC 60034
Trieda izolácie	F
Hodnotiaca trieda podľa EN 60034-1	S1
Druh krytia	IP21
Elektrická pripojovacia technika	Zástrčka
Pokyny k materiálu	V zhode s RoHS
Trieda odolnosti proti korózii KBK	0 - žiadne nároky na odolnosť proti korózii
Zhoda s LABS	VDMA24364 zóna III
Povolenie	RCM Mark c UL us - Recognized (OL)
Značka CE (pozri prehlásenie o zhode)	podľa smernice EU-EMV smernica EÚ k nízkemu napätiu podľa smernice EÚ RoHS
Značka UKCA (pozri prehlásenie o zhode)	podľa predpisov UK RoHS pre EMV podľa predpisov UK RoHS podľa predpisov UK pre elektrické prevádzkové médiá
Menovité prevádzkové napätie DC	360 V
Menovité napätie DC	360 V
Spôsob spínania vinutia	Hviezda, vo vnútri
Počet pólových párov	2
Kľudový krútiaci moment	0.35 Nm
Menovitý krútiaci moment	0.21 Nm
Špičkový krútiaci moment	1.4 Nm
Menovité otáčky	9000 1/min
Max. počet otáčok	10000 1/min
Menovitý výkon motora	200 W
Nepretržitý pokojový prúd	1.6 A
Menovitý prúd motora	1.2 A
Špičkový prúd	6.4 A
Motorová konštanta	0.175 000039

Charakteristický znak	Hodnota
Napäťová konštanta fáza-fáza	13.2 mVmin
Odpor vinutia fáza-fáza	8.6 Ohm
Indukčnosť vinutia fáza-fáza	4.51 000042
Celkový výstupný krútiaci moment	0.054 000018
Hmotnosť výrobku	700 g
Prípustné axiálne zaťaženie hriadeľa	12 N
Prípustné zaťaženie hriadeľa	115 N
Snímač polohy rotora	Absolútny enkodér, single turn
Rozhranie snímača polohy rotora	HIPERFACE®
Princíp merania snímača polohy rotora	kapacitný
Snímač polohy rotora, počet sínusových/kosínusových periód na otáčku	16
Rozlíšenie snímača polohy rotora, typické	12 000029
Uhlová prenosť snímača polohy rotora, typická	20 000040
MTTFd, čiastkové komponenty	340 rokov, snímač polohy rotora