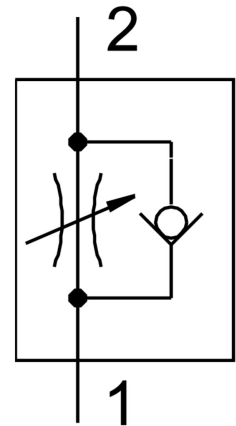
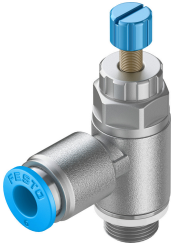


Škrtiaci spätný ventil GRLA-1/8-QS-6-RS-D

Číslo dielu: 197581

FESTO



Údajový list

Charakteristický znak	Hodnota
Funkcia ventilu	Funkcia škrtenia odľukaného vzduchu so spätným ventilom
Pneumatický prípoj 1	QS-6
Pneumatický prípoj 2	G1/8
Nastavovací prvok	Drážkovaná skrutka
Spôsob upevnenia	možnosť naskrutkovania
Normálny menovitý prietok v smere škrtenia	185 l/min
Normálny menovitý prietok v spätnom smere	160 l/min...240 l/min
Prevádzkový tlak	0.2 bar...10 bar
Teplota okolia	-10 °C...60 °C
Klasifikácia Maritime	pozri certifikát
Montážna poloha	ľubovoľná
Prevádzkový tlak v celom rozsahu teploty	0.2 bar...10 bar
Normálny prietok v smere škrtenia 0,6->0 MPa (6->0 bar, 87->0 psi)	370 l/min
Normálny prietok v spätnom smere 0,6->0 MPa (6->0 bar, 87->0 psi)	330 l/min...390 l/min
Prevádzkové médium	Stlačený vzduch podľa ISO 8573-1:2010 [7:4:4]
Poznámka o prevádzkovom/riadiacom médiu	Prevádzka s mazaním možná (potrebná pri ďalšej prevádzke)
Zhoda s LABS	VDMA24364-B1/B2-L
Teplota média	-10 °C...60 °C
Menovitý ťahovací moment	3 Nm
Hmotnosť výrobku	23 g
Materiál naskrutkovacieho čapu	Hliníková tvárna zliatina
Pokyny k materiálu	V zhode s RoHS
Materiál tesnení	NBR
Materiál uvoľňovacieho krúžku	POM

Charakteristický znak	Hodnota
Materiál regulačnej skrutky	Nehrdzavejúca vysokolegovaná oceľ
Materiál kyvného pripojenia	Poniklovaný zinkový odliatok chromátované