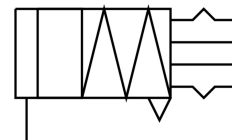


Paralelný uchopovač HGPM-12-EZ-G9

Číslo dielu: 197570

FESTO



Údajový list

Charakteristický znak	Hodnota
Veľkosť	12
Zdvih na jeden uchopovací palec	3 mm
Max. presnosť výmeny	0.2 mm
Opakovateľná presnosť uchopovača	0.05 mm
Počet uchopovacích palcov	2
Typ pohonu	pneumaticky
Spôsob fungovania	jednočinný zatvorené
Funkcia uchopovača	Paralelný
Poistka sily uchopenia	bez
Konštrukcia	Naklonená rovina
Snímanie polohy	bez
Celková uchopovacia sila pri 0,6 MPa (6 bar, 87 psi), zatváranie	35 N
Prevádzkový tlak	4 bar...8 bar
Max. pracovná frekvencia uchopovača	4 Hz
Min. doba otvorenia pri 0,6 MPa (6 bar, 87 psi)	3 ms
Min. čas zatvorenia pri 0,6 MPa (6 bar, 87 psi)	8.3 ms
Prevádzkové médium	Stlačený vzduch podľa ISO 8573-1:2010 [7:4:4]
Poznámka o prevádzkovom/riadiacom médiu	Prevádzka s mazaním možná (potrebná pri ďalšej prevádzke)
Trieda odolnosti proti korózii KBK	1- Nízke nároky na odolnosť proti korózii
Zhoda s LABS	VDMA24364-B2-L
Teplota okolia	5 °C...60 °C
Uchopovacia sila na jeden uchopovací palec pri 0,6 MPa (6 bar, 87 psi), otváranie	17.5 N
Max. statická sila Fz na uchopovacích palcoch	30 N
Max. statický moment Mx na uchopovacích palcoch	0.5 Nm
Max. statický moment Myz na uchopovacích palcoch	0.5 Nm
Max. statický moment Mz na uchytávacích palcoch	0.5 Nm
Hmotnosť výrobku	62 g
Spôsob upevnenia	s vnútorným závitom
Pneumatický prípoj	M3
Pokyny k materiálu	V zhode s RoHS

Charakteristický znak	Hodnota
Materiál uzatváracieho krytu	POM
Materiál telesa	Hliníková tvárna zliatina, eloxovaná
Materiál čeľuste	vysokolegovaná oceľ