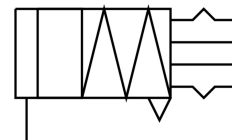
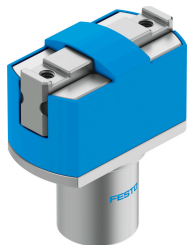


Paralelný uchopovač HGPM-12-EZ-G8

Číslo dielu: 197569

FESTO



Údajový list

| Charakteristický znak | Hodnota |
|---|---|
| Veľkosť | 12 |
| Zdvih na jeden uchopovací palec | 3 mm |
| Max. presnosť výmeny | 0.2 mm |
| Rotačná symetria | 0.15 mm |
| Opakovateľná presnosť uchopovača | 0.05 mm |
| Počet uchopovacích palcov | 2 |
| Typ pohonu | pneumaticky |
| Spôsob fungovania | jednočinný zatvorené |
| Funkcia uchopovača | Paralelný |
| Poistka sily uchopenia | bez |
| Konštrukcia | Naklonená rovina |
| Snímanie polohy | bez |
| Celková uchopovacia sila pri 0,6 MPa (6 bar, 87 psi), zatváranie | 35 N |
| Prevádzkový tlak | 4 bar...8 bar |
| Max. pracovná frekvencia uchopovača | 4 Hz |
| Min. doba otvorenia pri 0,6 MPa (6 bar, 87 psi) | 3 ms |
| Min. čas zatvorenia pri 0,6 MPa (6 bar, 87 psi) | 8.3 ms |
| Prevádzkové médium | Stlačený vzduch podľa ISO 8573-1:2010 [7:4:4] |
| Poznámka o prevádzkovom/riadiacom médiu | Prevádzka s mazaním možná (potrebná pri ďalšej prevádzke) |
| Trieda odolnosti proti korózii KBK | 1- Nízke nároky na odolnosť proti korózii |
| Zhoda s LABS | VDMA24364-B2-L |
| Teplota okolia | 5 °C...60 °C |
| Uchopovacia sila na jeden uchopovací palec pri 0,6 MPa (6 bar, 87 psi), otváranie | 17.5 N |
| Max. statická sila Fz na uchopovacích palcoch | 30 N |
| Max. statický moment Mx na uchopovacích palcoch | 0.5 Nm |
| Max. statický moment Myz na uchopovacích palcoch | 0.5 Nm |
| Max. statický moment Mz na uchopovacích palcoch | 0.5 Nm |
| Hmotnosť výrobku | 41 g |
| Spôsob upevnenia | upnutý |
| Pneumatický prípoj | M3 |

| Charakteristický znak | Hodnota |
|------------------------------|--------------------------------------|
| Pokyny k materiálu | V zhode s RoHS |
| Materiál uzatváracieho krytu | POM |
| Materiál telesa | Hliníková tvárna zliatina, eloxovaná |
| Materiál čeľuste | vysokolegovaná oceľ |