

elektromagnetický ventil

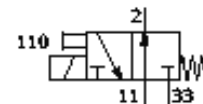
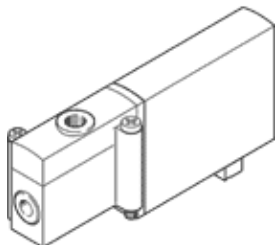
MHP2-M5H-3/20-M5-PI

číslo dielca: 197418

FESTO

Ventily s čiastočnými závitmi pre jednotlivú montáž a pre montáž do batérie, rýchlo spínajúce, s nástrčným prípojom dolu (Plug-In).

Výbehový typ: Dostupný do 2007



údajový list

| charakteristický znak | Hodnota |
|-------------------------------------|--|
| Funkcia ventilu | 3/2 otvorený monostabilný |
| Typ ovládania | elektrický |
| Šírka | 10 mm |
| Štandardný menovitý prietok | 100 l/min |
| Pneumatický pracovný prípoj | M5 |
| Prevádzkové napätie | 12V DC |
| Pracovný tlak | -0,9 ... 8 bar |
| Konštrukčné vyhotovenie | tlakovo odľahčený sedlový ventil |
| spôsob návratnosti | mechanická pružina |
| Spôsob ochrany | IP40 |
| Osvedčenie | c UL us - Recognized (OL) |
| Menovitá hodnota | 2 mm |
| Sieťový modul | 14 mm |
| Funkcia odsávania | škrtené |
| Princíp tesnenia | mäkký |
| montážna poloha | ľubovoľný |
| Ručné pomocné ovládanie | tlačítkom |
| Druh riadenia | priamo |
| Smer prúdenia | reverzibilný s obmedzeniami |
| Maximálna spínacia frekvencia | 130 Hz |
| Čas vypnutia | 7 ms |
| Čas zapnutia | 7 ms |
| Spínacia doba | 100% |
| Charakteristická hodnota cievky | 12V DC: 2,88W |
| Dovolená odchýlka napätia | +/- 10 % |
| Pracovné médium | filtrovaný, nemazaný stlačený vzduch, jemnosť filtra 40 µm filtrovaný, mazaný stlačený vzduch, jemnosť filtra 40 µm |
| Trieda odolnosti proti korózii KBK | 2 |
| Teplota média | -5 ... 40 °C |
| Teplota okolia | -5 ... 40 °C |
| Hmotnosť výrobku | 50 g |
| Typ upevnenia | na prípojnú dosku |
| Pneumatická prípojka 11 | prípájacia platňa |
| Pneumatická prípojka 2 | M5 |
| Pneumatická prípojka 33 | prípájacia platňa |
| Materiálový údaj | Bez medi a PTFE |
| Materiálová informácia pre tesnenia | HNBR NBR |
| Materiálová informácia pre skriňu | Zinkový odliatok odliaty pod tlakom potiahnutý, pokrytý |
| Materiálová informácia pre skrutku | Oceľ pozinkované |