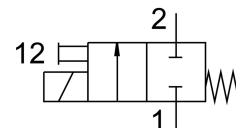


# Elektromagnetický ventil MHP1-M5H-2/2G-M3-TC

Číslo dielu: 197049

FESTO



## Údajový list

Charakteristický znak	Hodnota
Funkcia ventilu	2/2 zatvorený monostabilný
Spôsob ovládania	elektrický
Konštrukčná šírka	10 mm
Normálny menovitý prietok	14 l/min
Pneumatický pracovný prípoj	M3
Prevádzkové napätie	12V DC
Prevádzkový tlak	-0.09 MPa...0.2 MPa -0.9 bar...2 bar -13.05 000032...29 000032
Konštrukcia	Sedlový ventil s vratnou pružinou
Spôsob návratu do základnej polohy	mechanická pružina
Druh krytia	IP40
Povolenie	c UL us - Recognized (OL)
Orgán, ktorý vydáva certifikát	UL MH19482
Menovitá šírka	0.9 mm
Rozmer rastra	10 mm
Funkcia odvetrávania	bez možnosti škrtenia
Princíp tesnenia	mäkký
Montážna poloha	ľubovoľná
Pomocné ručné ovládanie	tlačidlom
Spôsob riadenia	priamo
Smer prietoku	nereverzibilné
Označenie ventilovej pozície	Štítok
Prekrytie	negatívne prekrytie
Pokyny k nútenej dynamizácii	Spínacia frekvencia min. 1/týždeň
Vhodnosť pre vákuum	áno
Max. frekvencia spínania	20 Hz
Čas vypnutia	5 ms
Čas zapnutia	4 ms
Doba zopnutia	100%
Spotreba elektrickej energie	1 W
Parametre cievky	12 V DC: 1,0 W

Charakteristický znak	Hodnota
Prípustné výkyvy napätia	+/- 10 %
Prevádzkové médium	Stlačený vzduch podľa ISO 8573-1:2010 [7:4:4]
Poznámka o prevádzkovom/riadiacom médiu	Prevádzka s mazaním možná (potrebná pri ďalšej prevádzke)
Odolnosť proti vibráciám	Test použitia pre transport so stupňom 2 podľa FN 942017-4 a EN 60068-2-6
Odolnosť proti nárazom	Test nárazov so stupňom intenzity 2 podľa FN 942017-5 a EN 60068-2-27
Trieda odolnosti proti korózii KBK	2- mierne nároky na odolnosť proti korózii
Zhoda s LABS	VDMA24364-B2-L
Skladovacia teplota	-20 °C...60 °C
Teplota média	-5 °C...40 °C
Teplota okolia	-5 °C...40 °C
Hmotnosť výrobku	10 g
Elektrický prípoj	Zástrčka
Spôsob upevnenia	na pripojovaciu dosku s priechodným otvorom
Pneumatický prípoj 1	Pripojovacia doska
Pneumatický prípoj 2	M3
Pokyny k materiálu	V zhode s RoHS
Materiál tesnení	FPM HNBR NBR
Materiál telesa	Zosilnený PA PPS-zosilnený