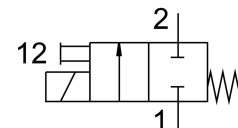
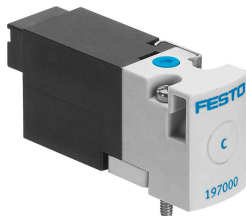


# Elektromagnetický ventil MHA1-M5H-2/2G-0,9-HC

Číslo dielu: 197037

FESTO



## Údajový list

| Charakteristický znak              | Hodnota  |
|------------------------------------|--|
| Funkcia ventilu                    | 2/2 zatvorený monostabilný   |
| Spôsob ovládania                   | elektrický   |
| Konštrukčná šírka                  | 10 mm  |
| Normálny menovitý prietok          | 14 l/min   |
| Pneumatický pracovný prípoj        | Pripojovacia doska   |
| Prevádzkové napätie                | 12V DC   |
| Prevádzkový tlak                   | -0.09 MPa...0.2 MPa<br>-0.9 bar...2 bar<br>-13.05 000032...29 000032 |
| Konštrukcia                        | Sedlový ventil s vratnou pružinou                                    |
| Spôsob návratu do základnej polohy | mechanická pružina   |
| Druh krytia                        | IP40   |
| Povolenie                          | c UL us - Recognized (OL)  |
| Orgán, ktorý vydáva certifikát     | UL MH19482   |
| Menovitá šírka                     | 0.9 mm   |
| Rozmer rastra                      | 10 mm  |
| Funkcia odvetrávania               | bez možnosti škrtenia  |
| Princíp tesnenia                   | mäkký  |
| Montážna poloha                    | ľubovoľná  |
| Pomocné ručné ovládanie            | tlačidlom  |
| Spôsob riadenia                    | priamo   |
| Smer prietoku                      | nereverzibilné   |
| Označenie ventilovej pozície       | Štítok   |
| Prekrytie                          | negatívne prekrytie  |
| Pokyny k nútenej dynamizácii       | Spínacia frekvencia min. 1/týždeň                                    |
| Vhodnosť pre vákuum                | áno  |
| Max. frekvencia spínania           | 20 Hz  |
| Čas vypnutia                       | 5 ms   |
| Čas zapnutia                       | 4 ms   |
| Doba zopnutia                      | 100%   |
| Spotreba elektrickej energie       | 1 W  |
| Parametre cievky                   | 12 V DC: 1,0 W   |

| Charakteristický znak                   | Hodnota   |
|---|---|
| Prípustné výkyvy napätia                | +/- 10 %  |
| Prevádzkové médium                      | Stlačený vzduch podľa ISO 8573-1:2010 [7:4:4]                             |
| Poznámka o prevádzkovom/riadiacom médiu | Prevádzka s mazaním možná (potrebná pri ďalšej prevádzke)                 |
| Odolnosť proti vibráciám                | Test použitia pre transport so stupňom 2 podľa FN 942017-4 a EN 60068-2-6 |
| Odolnosť proti nárazom                  | Test nárazov so stupňom intenzity 2 podľa FN 942017-5 a EN 60068-2-27     |
| Trieda odolnosti proti korózii KBK      | 2- mierne nároky na odolnosť proti korózii                                |
| Zhoda s LABS                            | VDMA24364-B2-L  |
| Skladovacia teplota                     | -20 °C...60 °C  |
| Teplota média                           | -5 °C...40 °C   |
| Teplota okolia                          | -5 °C...40 °C   |
| Hmotnosť výrobku                        | 10 g  |
| Elektrický prípoj                       | Zástrčka  |
| Spôsob upevnenia                        | na pripojovaciu dosku<br>s priechodným otvorom                            |
| Pneumatický prípoj 1                    | Pripojovacia doska  |
| Pneumatický prípoj 2                    | Pripojovacia doska  |
| Pokyny k materiálu                      | V zhode s RoHS  |
| Materiál tesnení                        | FPM<br>HNBR<br>NBR  |
| Materiál telesa                         | Zosilnený PA<br>PPS-zosilnený   |