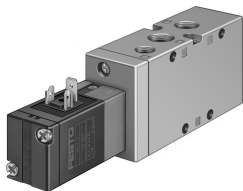


Elektromagnetický ventil MVH-5-1/4-B

Číslo dielu: 19701

FESTO



Údajový list

Charakteristický znak	Hodnota
Funkcia ventilu	5/2 monostabilný
Spôsob ovládania	elektrický
Konštrukčná šírka	32 mm
Normálny menovitý prietok	1300 l/min
Pneumatický pracovný prípoj	G1/4
Prevádzkový tlak	0.2 MPa...1 MPa 2 bar...10 bar
Konštrukcia	Tanier-sedlo
Spôsob návratu do základnej polohy	mechanická pružina
Menovitá šírka	7 mm
Rozmer rastra	33 mm
Funkcia odvetrávania	je možné škrtenie
Princíp tesnenia	mäkký
Montážna poloha	ľubovoľná
Pomocné ručné ovládanie	tlačidlom
Spôsob riadenia	nepriamo riadený
Napájanie riadiacim vzduchom	interný
Smer prietoku	nereverzibilné
Prekrytie	negatívne prekrytie
Hodnota b	0.29
Hodnota C	5.5 000022
Max. frekvencia spínania	3 Hz
Čas vypnutia	36 ms
Čas zapnutia	15 ms
Max. kladný skúšobný impulz pri 0 signáli	2200 ľs
Max. negatívny skúšobný impulz pri 1 signále	3700 ľs
Parametre cievky	24 V DC: 2,5 W
Prípustné výkyvy napätia	+/- 10 %
Prevádzkové médium	Stlačený vzduch podľa ISO 8573-1:2010 [7:4:4]
Poznámka o prevádzkovom/riadiacom médiu	Prevádzka s mazaním možná (potrebná pri ďalšej prevádzke)
Trieda odolnosti proti korózii KBK	1- Nízke nároky na odolnosť proti korózii
Zhoda s LABS	VDMA24364-B1/B2-L

Charakteristický znak	Hodnota
Skladovacia teplota	-40 °C...60 °C
Teplota média	-5 °C...50 °C
Teplota okolia	-5 °C...50 °C
Hmotnosť výrobku	360 g
Spôsob upevnenia	voliteľne: na lištu PR s priechodným otvorom
Prípoj odvetrania riadiaceho tlaku 84	M5
Pneumatický prípoj 1	G1/4
Pneumatický prípoj 2	G1/4
Pneumatický prípoj 3	G1/4
Pneumatický prípoj 4	G1/4
Pneumatický prípoj 5	G1/4
Pokyny k materiálu	V zhode s RoHS
Materiál tesnení	NBR TPE-U(PU)
Materiál telesa	Hliníkový tlakový odliatok