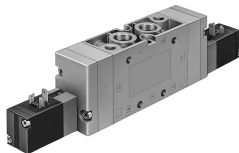


Elektromagnetický ventil MVH-5/3B-3/8-B

Číslo dielu: 19699

FESTO



Údajový list

Charakteristický znak	Hodnota
Funkcia ventilu	5/3 pod tlakom
Spôsob ovládania	elektrický
Konštrukčná šírka	40 mm
Normálny menovitý prietok	2600 l/min
Pneumatický pracovný prípoj	G3/8
Prevádzkové napätie	24V DC
Prevádzkový tlak	0.3 MPa...1 MPa 3 bar...10 bar
Konštrukcia	Piestový posúvač
Spôsob návratu do základnej polohy	mechanická pružina
Menovitá šírka	12 mm
Rozmer rastra	41 mm
Funkcia odvetrávania	je možné škrtenie
Princíp tesnenia	mäkký
Montážna poloha	ľubovoľná
Pomocné ručné ovládanie	tlačidlom
Spôsob riadenia	nepriamo riadený
Napájanie riadiacim vzduchom	interný
Smer prietoku	nereverzibilné
Prekrytie	pozitívne prekrytie
Max. frekvencia spínania	3 Hz
Čas vypnutia	92 ms
Čas zapnutia	35 ms
Čas spínania o	73 ms
Max. kladný skúšobný impulz pri 0 signáli	2200 ľs
Max. negatívny skúšobný impulz pri 1 signále	3700 ľs
Parametre cievky	24 V DC: 2,5 W
Prípustné výkyvy napätia	+/- 10 %
Prevádzkové médium	Stlačený vzduch podľa ISO 8573-1:2010 [7:4:4]
Poznámka o prevádzkovom/riadiacom médiu	Prevádzka s mazaním možná (potrebná pri ďalšej prevádzke)
Trieda odolnosti proti korózii KBK	1- Nízke nároky na odolnosť proti korózii
Zhoda s LABS	VDMA24364-B1/B2-L

Charakteristický znak	Hodnota
Skladovacia teplota	-40 °C...60 °C
Teplota média	-5 °C...50 °C
Teplota okolia	-5 °C...50 °C
Hmotnosť výrobku	1000 g
Spôsob upevnenia	voliteľne: na lištu PR s priechodným otvorom
Prípoj odvetrania riadiaceho tlaku 82	M5
Prípoj odvetrania riadiaceho tlaku 84	M5
Pneumatický prípoj 1	G3/8
Pneumatický prípoj 2	G3/8
Pneumatický prípoj 3	G3/8
Pneumatický prípoj 4	G3/8
Pneumatický prípoj 5	G3/8
Pokyny k materiálu	V zhode s RoHS
Materiál tesnení	NBR
Materiál telesa	Hliníkový tlakový odliatok