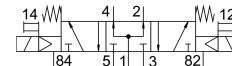
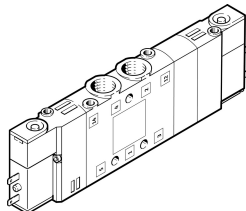


# Elektromagnetický ventil CPE14-M1BH-5/3B-1/8

Číslo dielu: 196933

FESTO



## Údajový list

| Charakteristický znak                        | Hodnota   |
|--|---|
| Funkcia ventilu                              | 5/3 pod tlakom                                    |
| Spôsob ovládania                             | elektrický  |
| Konštrukčná šírka                            | 14 mm   |
| Normálny menovitý prietok                    | 750 l/min   |
| Pneumatický pracovný prípoj                  | G1/8  |
| Prevádzkové napätie                          | 24V DC  |
| Prevádzkový tlak                             | 0.3 MPa...0.8 MPa<br>3 bar...8 bar                |
| Konštrukcia                                  | Piestový posúvač                                  |
| Spôsob návratu do základnej polohy           | mechanická pružina                                |
| Povolenie                                    | c UL us - Recognized (OL)                         |
| Klasifikácia Maritime                        | pozri certifikát                                  |
| Orgán, ktorý vydáva certifikát               | DNV-TAA000032X                                    |
| Druh krytia                                  | IP65<br>so zásuvkou<br>podľa IEC 60529            |
| Menovitá šírka                               | 6 mm  |
| Funkcia odvetrávania                         | je možné škrtenie                                 |
| Princíp tesnenia                             | mäkký   |
| Montážna poloha                              | ľubovoľná   |
| Pomocné ručné ovládanie                      | s príslušenstvom, s aretáciou<br>tlačidlom        |
| Spôsob riadenia                              | nepriamo riadený                                  |
| Napájanie riadiacim vzduchom                 | interný   |
| Smer prietoku                                | nereverzibilné                                    |
| Označenie ventilovej pozície                 | Držiak štítku                                     |
| Prekrytie                                    | pozitívne prekrytie                               |
| Čas vypnutia                                 | 42 ms   |
| Čas zapnutia                                 | 20 ms   |
| Doba zopnutia                                | 100 % v spojení s obmedzením prídružiacieho prúdu |
| Max. kladný skúšobný impulz pri 0 signáli    | 1200 ľs   |
| Max. negatívny skúšobný impulz pri 1 signále | 900 ľs  |

| Charakteristický znak                   | Hodnota   |
|---|---|
| Parametre cievky                        | 24 V DC: 1,28 W   |
| Prípustné výkyvy napätia                | -15 % / +10 %   |
| Prevádzkové médium                      | Stlačený vzduch podľa ISO 8573-1:2010 [7:4:4]                             |
| Poznámka o prevádzkovom/riadiacom médiu | Prevádzka s mazaním možná (potrebná pri ďalšej prevádzke)                 |
| Odolnosť proti vibráciám                | Test použitia pre transport so stupňom 2 podľa FN 942017-4 a EN 60068-2-6 |
| Odolnosť proti nárazom                  | Test nárazov so stupňom intenzity 2 podľa FN 942017-5 a EN 60068-2-27     |
| Trieda odolnosti proti korózii KBK      | 2- mierne nároky na odolnosť proti korózii                                |
| Zhoda s LABS                            | VDMA24364-B1/B2-L   |
| Teplota média                           | -5 °C...50 °C   |
| Teplota okolia                          | -5 °C...50 °C   |
| Hmotnosť výrobku                        | 120 g   |
| Elektrický prípoj                       | 2-pin   |
| Spôsob upevnenia                        | s priechodným otvorom   |
| Prípoj odvetrania riadiaceho tlaku 82   | M3  |
| Prípoj odvetrania riadiaceho tlaku 84   | M3  |
| Prípoj riadiaceho vzduchu 12            | M3  |
| Prípoj riadiaceho vzduchu 14            | M3  |
| Pneumatický prípoj 1                    | G1/8  |
| Pneumatický prípoj 2                    | G1/8  |
| Pneumatický prípoj 3                    | G1/8  |
| Pneumatický prípoj 4                    | G1/8  |
| Pneumatický prípoj 5                    | G1/8  |
| Pokyny k materiálu                      | V zhode s RoHS  |
| Materiál tesnení                        | NBR   |
| Materiál telesa                         | Hliníkový tlakový odliatok  |