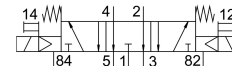
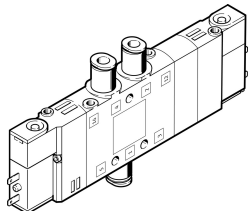


Elektromagnetický ventil CPE14-M1BH-5/3E-QS-6

Číslo dielu: 196899

FESTO



Údajový list

Charakteristický znak	Hodnota
Funkcia ventilu	5/3 odvetraný
Spôsob ovládania	elektrický
Konštrukčná šírka	14 mm
Normálny menovitý prietok	370 l/min
Pneumatický pracovný prípoj	QS-6
Prevádzkové napätie	24V DC
Prevádzkový tlak	0.3 MPa...0.8 MPa 3 bar...8 bar
Konštrukcia	Piestový posúvač
Spôsob návratu do základnej polohy	mechanická pružina
Povolenie	c UL us - Recognized (OL)
Klasifikácia Maritime	pozri certifikát
Orgán, ktorý vydáva certifikát	DNV-TAA000032X
Druh krytia	IP65 so zásuvkou podľa IEC 60529
Menovitá šírka	6 mm
Funkcia odvetrávania	je možné škrtenie
Princíp tesnenia	mäkký
Montážna poloha	ľubovoľná
Pomocné ručné ovládanie	s príslušenstvom, s aretáciou tlačidlom
Spôsob riadenia	nepriamo riadený
Napájanie riadiacim vzduchom	interný
Smer prietoku	nereverzibilné
Označenie ventilovej pozície	Držiak štítku
Prekrytie	pozitívne prekrytie
Čas vypnutia	42 ms
Čas zapnutia	20 ms
Doba zopnutia	100 % v spojení s obmedzením prídružiacieho prúdu
Max. kladný skúšobný impulz pri 0 signáli	1200 ľs
Max. negatívny skúšobný impulz pri 1 signále	900 ľs

Charakteristický znak	Hodnota
Parametre cievky	24 V DC: 1,28 W
Prípustné výkyvy napätia	-15 % / +10 %
Prevádzkové médium	Stlačený vzduch podľa ISO 8573-1:2010 [7:4:4]
Poznámka o prevádzkovom/riadiacom médiu	Prevádzka s mazaním možná (potrebná pri ďalšej prevádzke)
Odolnosť proti vibráciám	Test použitia pre transport so stupňom 2 podľa FN 942017-4 a EN 60068-2-6
Odolnosť proti nárazom	Test nárazov so stupňom intenzity 2 podľa FN 942017-5 a EN 60068-2-27
Trieda odolnosti proti korózii KBK	2- mierne nároky na odolnosť proti korózii
Zhoda s LABS	VDMA24364-B1/B2-L
Teplota média	-5 °C...50 °C
Teplota okolia	-5 °C...50 °C
Elektrický prípoj	2-pin
Spôsob upevnenia	s priechodným otvorom
Prípoj odvetrania riadiaceho tlaku 82	M3
Prípoj odvetrania riadiaceho tlaku 84	M3
Prípoj riadiaceho vzduchu 12	M3
Prípoj riadiaceho vzduchu 14	M3
Pneumatický prípoj 1	QS-6
Pneumatický prípoj 2	QS-6
Pneumatický prípoj 3	G1/8
Pneumatický prípoj 4	QS-6
Pneumatický prípoj 5	G1/8
Pokyny k materiálu	V zhode s RoHS
Materiál tesnení	NBR
Materiál telesa	Hliníkový tlakový odliatok