

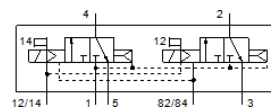
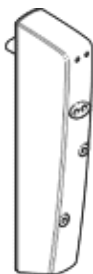
Elektromagnetický ventil

CDVI5.0-MT2H-2X3GLS

číslo dielca: 196661

FESTO

pre ventilový terminál CDVI, Clean Design.



údajový list

charakteristický znak	Hodnota
Funkcia ventilu	2x3/2 zatvorený monostabilný
Typ ovládania	elektrický
Štandardný menovitý prietok	300 l/min
Pracovný tlak	3 ... 10 bar
Konštrukčné vyhotovenie	piestové šupátko
spôsob návratnosti	pneumatická pružina
Menovitá hodnota	5 mm
Princíp tesnenia	mäkký
Ručné pomocné ovládanie	tlačítkom
Druh riadenia	predregulovaný
napájanie riadiacim vzduchom	externý
Smer prúdenia	nereverzibilný
Upozornenie pre nútenú dynamizáciu	Frekvencia zopnutia minimálne 1/mesiac
Riadiaci tlak	3 ... 8 bar
b-hodnota	0,14
C-hodnota	1,4 l/sbar
Čas vypnutia	22 ms
Čas zapnutia	10 ms
Pracovné médium	Stlačený vzduch podľa ISO8573-1:2010 [7:4:4]
Poznámka k ovládaciemu a riadiacemu médiu	Možná prevádzka s mazaním (pre ďalšiu prevádzku požadovaná)
Trieda odolnosti proti korózii KBK	3 - Silné zaťaženie koróziou
LABS - konformita	VDMA24364-B2-L
Teplota média	-5 ... 50 °C
Teplota okolia	-5 ... 50 °C
Hmotnosť výrobku	210 g
Typ upevnenia	zaskrutkovateľné
Odfuk riadiaceho vzduchu - prípojka 82/84	prípájacia platňa
Pneumatická prípojka 1	prípájacia platňa
Pneumatická prípojka 2	prípájacia platňa
Pneumatická prípojka 3	prípájacia platňa
Pneumatická prípojka 4	prípájacia platňa
Pneumatická prípojka 5	prípájacia platňa
Materiálový údaj	zhoda s RoHS
Materiál tesnení	NBR TPE-O
Materiál telesa	Hliníkový tlakový odliatok