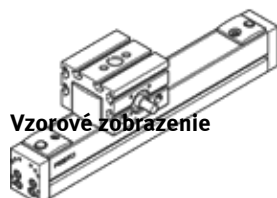
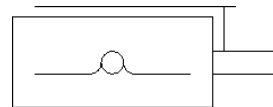


Výložníková os DGEA-18- -ZR

FESTO

číslo dielca: 195611
Výbehový typ

Elektromechanická výložníková os s ozubeným remeňom.
Výbehový typ. Dodateľný do 2021. Pre alternatívny produkt - pozrite
portál podpory.



Vzorové zobrazenie

údajový list

Celkový dátový list - Jednotlivé hodnoty závisia od Vašej konfigurácie.

charakteristický znak	Hodnota
účinný priemer hnacieho pastorku	25,78 mm
Pracovný zdvih	1 ... 800 mm
Velkosť	18
Zdvihová rezerva	81 mm
Predĺženie ozubeného remeňa	0,037 %
Rozstup ozubeného remeňa	3 mm
vedenie	Guličkové vedenie
Konštrukčné vyhotovenie	Elektromechanická konzolová os s ozubeným remeňom
Typ motora	Krokový motor Servomotor
Max. Rýchlosť	3 m/s
Presnosť opakovania	±0,05 mm
Spôsob ochrany	IP20
Teplota okolia	-10 ... 60 °C
Moment zotrvačnosti plochy 2. stupňa ly	173E+03 mm ⁴
Moment zotrvačnosti plochy 2. stupňa lz	135E+03 mm ⁴
Max. prevodový moment	3 Nm
Max. sila Fx pri vyložení	6.000 N
Max. sila Fy	2.000 N
Max. sila Fy pri vyložení	2.240 N
Max. sila Fz	2.000 N
Max. sila Fz pri vyložení	2.240 N
Maximálny moment Mx	19 Nm
Max. moment Mx pri vyložení	30 Nm
Maximálny moment My	94 Nm
Max. moment My pri vyložení	125 Nm
Maximálny moment Mz	65 Nm
Max. moment My pri vyložení	185 Nm
Max. tlačná sila Fx	230 N
Hnací moment pri chode naprázdno	0,4 Nm
Referenčná hodnota záťaže, horizontálne	5 kg
Referenčná hodnota záťaže, vertikálne	7 kg
Hmotnostný moment zotrvačnosti JH na meter zdvihu	6 kgcm ²
Hmotnostný moment zotrvačnosti JL na kg užitočného zaťaženia	1,66 kgcm ²
Hmotnostný moment zotrvačnosti JO	2,87 kgcm ²
Hmotnostný moment zotrvačnosti JO s dvoma pohonmi	4,08 kgcm ²
Konštanta posuvu	81 mm/U
Pracovné zaťaženie pri nulovom zdvihu s dvoma pohonmi	2.000 g
Pohyblivá hmotnosť pri zdvihu 0 mm	1.500 g

charakteristický znak	Hodnota
Základné zaťaženie pri nulovom zdvíhu s dvoma pohonmi	4.700 g
Počiatočná hmotnosť pri zdvíhu 0 mm	2.800 g
Súčiniteľ prírastku hmotnosti na 10 mm zdvíhu	35 g
Materiál koncovej dosky	Hliníková tvárna zliatina eloxovaný
Materiál hlavy pohonu, minisuport	Oceľ pozinkované
Materiál profilu	Hliníková tvárna zliatina eloxovaný
Materiálový údaj	zahŕňa látky obsahujúce LABS
Materiál hlavy pohonu	Hliníková tvárna zliatina eloxovaný
Materiál vodiacej lišty	ložisková oceľ povlak corotec