

Jednotka úpravy vzduchu LFRS-1/2-D-MAXI-KG-A

FESTO

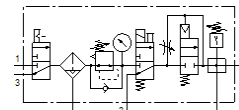
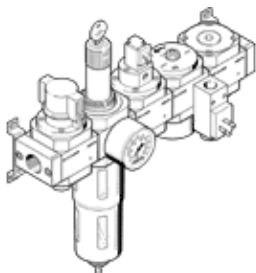
číslo dielca: 195091

Classic - nepoužívať pre nové projekty

s uzamykateľnou regulačnou hlavou a manometrom, pre menovitý tlak 12 bar, pre nemazaný vzduch.

Moderné alternatívy nájdete pomocou zadania prvých štyroch znakov objednávacieho kódu do vyhľadávacieho poľa.

Výbehový typ. Dodateľný do 2022. Pre alternatívny produkt - pozrite portál podpory.



údajový list

| charakteristický znak | Hodnota |
|------------------------------------|--|
| Velkosť | Maxi |
| Typový rad | D |
| Zabezpečenie ovládania | Otočné tlačítko so zabudovaným zámkom |
| montážna poloha | vertikálny +/- 5° |
| Kvalita filtrácie | 40 µm |
| Odtok kondenzátu | plnoautomatický |
| Konštrukčné vyhotovenie | Odbočovací modul tlakový spínač spúšťač ventil Filters redukčným ventilom a s manometrom Bezpečnostný spínací ventil |
| Max. množstvo kondenzátu | 80 cm ³ |
| Misková ochrana | kovový ochranný kôš |
| Ukazovateľ tlaku | s manometrom |
| Pracovný tlak | 3 ... 12 bar |
| Oblasť regulácie tlaku | 2,5 ... 12 bar |
| Max. tlaková hysterézia | 0,25 bar |
| Štandardný menovitý prietok | 4.200 l/min |
| Pracovné médium | Stlačený vzduch podľa ISO8573-1:2010 [-:-:-] Inertné plyny |
| Trieda odolnosti proti korózii KBK | 2 - Mierne zaťaženie koróziou |
| Stupeň čistoty vzduchu na výstupe | Stlačený vzduch podľa ISO8573-1:2010 [7:8:4] Inertné plyny |
| Teplota média | -10 ... 60 °C |
| Teplota okolia | -10 ... 60 °C |
| Hmotnosť výrobku | 5.300 g |
| Typ upevnenia | zabudovanie vedenia s príslušenstvom Voliteľný: |
| Pneumatická prípojka 1 | G1/2 |
| Pneumatická prípojka 2 | G1/2 |
| Materiál telesa | Zinkový odliatok odliaty pod tlakom |
| Materiál nádoby | PC |