

# Jednotka úpravy vzduchu LFRS-1/2-D-MAXI-KD

FESTO

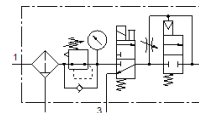
číslo dielca: 195084

Classic - nepoužívať pre nové projekty

s uzamykateľnou regulačnou hlavou a manometrom, pre menovitý tlak 12 bar, pre nemazaný vzduch.

Moderné alternatívy nájdete pomocou zadania prvých štyroch znakov objednávacieho kódu do vyhľadávacieho poľa.

Výbehový typ. Dodateľný do 2022. Pre alternatívny produkt - pozrite portál podpory.



## údajový list

charakteristický znak	Hodnota
Velkosť	Maxi
Typový rad	D
Zabezpečenie ovládania	Otočné tlačítko so zabudovaným zámkom
montážna poloha	vertikálny +/- 5°
Kvalita filtrácie	40 µm
Odtok kondenzátu	manuálne otáčavý
Konštrukčné vyhotovenie	spúšťač ventil Filters redukčným ventilom a s manometrom Bezpečnostný spínací ventil
Max. množstvo kondenzátu	80 cm <sup>3</sup>
Misková ochrana	kovový ochranný kôš
Ukazovateľ tlaku	s manometrom
Pracovný tlak	3 ... 16 bar
Oblasť regulácie tlaku	2,5 ... 12 bar
Max. tlaková hysterézia	0,3 bar
Štandardný menovitý prietok	4.300 l/min
Pracovné médium	Stlačený vzduch podľa ISO8573-1:2010 [-:-:-] Inertné plyny
Trieda odolnosti proti korózii KBK	2 - Mierne zaťaženie koróziou
Stupeň čistoty vzduchu na výstupe	Stlačený vzduch podľa ISO8573-1:2010 [7:8:4] Inertné plyny
Teplota média	-10 ... 60 °C
Teplota okolia	-10 ... 60 °C
Hmotnosť výrobku	3.200 g
Typ upevnenia	zabudovanie vedenia s príslušenstvom Voliteľný:
Pneumatická prípojka 1	G1/2
Pneumatická prípojka 2	G1/2
Materiál telesa	Zinkový odliatok odliaty pod tlakom
Materiál nádoby	PC