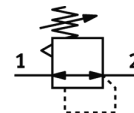
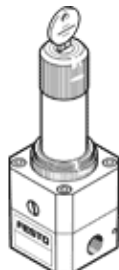


# Presný tlakový regulačný ventil LRPS-1/4-4

číslo dielca: 194692

FESTO

bez manometra, s uzamykateľnou nastavovaciou hlavicou.  
Pri tomto produkte použiť vhodný presný manometer typu MAP, alebo typu FMAP.



## údajový list

| charakteristický znak                     | Hodnota   |
|---|---|
| Zabezpečenie ovládania                    | Otočné tlačítko so zabudovaným zámkom                                   |
| montážna poloha                           | ľubovoľný   |
| Konštrukčné vyhotovenie                   | predradený presný membránový regulačný ventil                           |
| Funkcia regulátora                        | konštantný výstupný tlak<br>so sekundárnym odvzdušnením                 |
| Ukazovateľ tlaku                          | Pripravené pre G1/8   |
| Pracovný tlak Mpa                         | 0,1 ... 1,2 MPa   |
| Pracovný tlak                             | 1 ... 12 bar  |
| Oblasť regulácie tlaku                    | 0,05 ... 4 bar  |
| Max. tlaková hysterézia                   | 0,02 bar  |
| Štandardný menovitý prietok               | 2.000 l/min   |
| Pracovné médium                           | Stlačený vzduch podľa ISO8573-1:2010 [7:4:4]<br>Inertné plyny           |
| Poznámka k ovládaciemu a riadiacemu médiu | Nie je možná prevádzka s mazaním  |
| LABS - konformita                         | VDMA24364-B1/B2-L   |
| Teplota média                             | -10 ... 60 °C   |
| Teplota okolia                            | -10 ... 60 °C   |
| Hmotnosť výrobku                          | 410 g   |
| Typ upevnenia                             | inštalácia do čelného panelu<br>zabudovanie vedenia<br>s príslušenstvom |
| Pneumatická prípojka 1                    | G1/4  |
| Pneumatická prípojka 2                    | G1/4  |
| Materiálový údaj                          | zhoda s RoHS  |
| Materiál tesnení                          | NBR   |
| Materiál telesa                           | Hliník  |