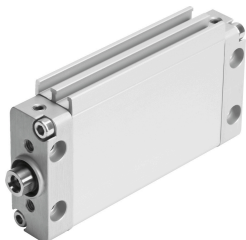


Plochý valec DZF-1^{1/8}-8^{1/8}-P-A

Číslo dielu: 194176

FESTO



Údajový list

| Charakteristický znak | Hodnota |
|---|---|
| Zdvih | 8 mm |
| Priemer piestu | 1 mm |
| Max. uhol otočenia piestnej tyče +/- | 1 stupeň |
| Tlmenie | elastické tlmiace krúžky/doštičky, obojstranné |
| Spôsob fungovania | dvojčinný |
| Poistenie proti pretočeniu/vedenie | Oválny piest |
| Prevádzkový tlak | 0.1 MPa...1 MPa 1 bar...10 bar |
| Prevádzkové médium | Stlačený vzduch podľa ISO 8573-1:2010 [7:4:4] |
| Poznámka o prevádzkovom/riadiacom médiu | Prevádzka s mazaním možná (potrebná pri ďalšej prevádzke) |
| Trieda odolnosti proti korózii KBK | 2- mierne nároky na odolnosť proti korózii |
| Zhoda s LABS | VDMA24364-B1/B2-L |
| Teplota okolia | -20 °C...80 °C |
| Teoretická sila pri 0,6MPa (6 bar, 87 psi), spätný chod | 247 N |
| Teoretická sila pri 0,6 MPa (6 bar, 87 psi), vysúvanie | 295 N |
| Pohybovaná hmotnosť pri zdvihu 0 mm | 40 g |
| Nárast pohybovanej hmotnosti na 10 mm zdvihu | 13 g |
| Nárast hmotnosti pri zdvihu 10 mm | 6 g |
| Základná hmotnosť pri zdvihu 0 mm | 168 g |
| Pneumatický prípoj | 10-32 UNF-2B |
| Materiál veka | Hliník |
| Materiál tesnení | FPM TPE-U(PU) |
| Materiál telesa | Hliníková tvárna zliatina |
| Materiál piestnej tyče | nehrdzavejúca vysokolegovaná oceľ |